

L'UNIVERSITÉ DE CORSE RECRUTE :

Chargé-e de la Promotion de l'Offre de Formation et de l'Orientation

Direction du Pilotage de l'Offre de Formation

Caractéristiques du poste					
Conditions de recrutement	IFSE titulaire	Type de contrat hors titulaire	Lieu d'affectation	À pourvoir	Salaire mensuel brut (CDD)
Titulaire ou contractuel	Groupe 3	CDD	Corte-Bâtiment DESANTI	1 ^{er} septembre 2026	2 475 €

Caractéristiques REFERENS – Fonction publique		
Emploi type	BAP - FAP	Catégorie - Corps
J2A42 – Chargé-e d'orientation et d'insertion professionnelle	BAP J : Gestion et pilotage	Catégorie A - IGE

data.enseignementsup-recherche.gouv.fr

DESCRIPTION DU POSTE

Environnement de travail

L'activité s'exerce au sein de la Direction du Pilotage de l'Offre de Formation sous l'autorité de la Responsable de la Direction et en lien direct avec la Responsable du Bureau de Promotion de l'Offre et de l'Orientation.

Missions

L'agent conçoit et met en œuvre des dispositifs d'orientation et d'insertion professionnelle pour faciliter la construction de parcours de formation et pour favoriser la réussite.

Activités principales

- Participer à la définition d'une politique d'orientation dans le cadre du continuum bac-3 / bac+3 ;
- Concevoir, mettre en œuvre et évaluer des dispositifs d'orientation et d'insertion professionnelle
- Concevoir et mettre en œuvre un dispositif de suivi et d'appui aux étudiants décrocheurs ;

- Assurer la coordination entre les différents services de l'Université pour l'accompagnement des étudiants vers la réussite ;
- Concevoir avec les équipes pédagogiques et les partenaires des dispositifs adaptés aux besoins repérés ;
- Promouvoir l'offre de formation et ses débouchés ;
- Organiser des événements en lien avec l'orientation et l'insertion professionnelle ;
- Initier, entretenir et animer les partenariats avec les acteurs du champ de l'orientation et de la formation : lycées, rectorats, CIO, Collectivité de Corse, missions locales, AFPA, entreprises, Pole Emploi, APEC ;
- Entretenir les relations avec les réseaux nationaux en lien avec l'information et l'orientation (réseau la COURROIE...) ;
- Participer à la gestion et au suivi des plateformes de préinscription ;
- Participer à l'accompagnement des étudiants dans leur parcours d'orientation et d'insertion professionnelle ;
- Réaliser des cahiers des charges, des notes de synthèse, des bilans qualitatifs et quantitatifs ;
- Exercer une activité de veille sur les problématiques de l'orientation, de l'insertion professionnelle et de l'emploi.

PROFIL SOUHAITÉ

Niveau de diplôme attendu : Licence

Domaine de formation : Sciences humaines et sociales, information, communication, documentation, carrières sociales

Expérience souhaitée : /

Connaissances

- Organisation et fonctionnement de l'enseignement supérieur et de la recherche publique (connaissance approfondie)
- Connaissance de l'offre de formation de l'Université de Corse
- Connaissance de l'organisation et du fonctionnement de l'Université de Corse : environnement et réseaux professionnels
- Méthodes et outils d'aide à l'orientation (connaissance générale)
- Dispositifs de formation initiale et continue (connaissance générale)
- Rôle des différents acteurs de la formation et de l'emploi

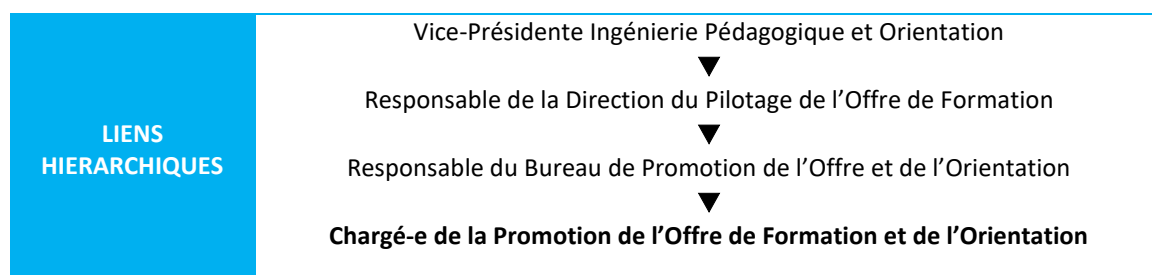
Compétences opérationnelles

- Traduire des objectifs d'orientation et d'insertion professionnelle en actions pertinentes
- Concevoir des outils pédagogiques
- Sensibiliser aux enjeux du domaine et faire adhérer
- Créer et entretenir des réseaux professionnels
- Respecter l'organisation hiérarchique
- Maîtriser les outils bureautiques : tableurs, graphiques, bases de données et données en partage
- Travailler en équipe

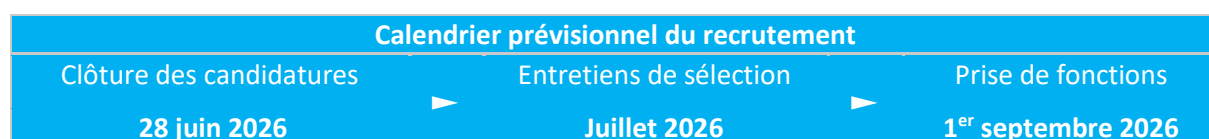
Compétences comportementales

- Sens relationnel : aptitude au dialogue, à l'écoute et à la communication
- Sens de l'organisation
- Discrétion professionnelle et respect de la confidentialité

Interactions du poste



COMMENT CANDIDATER



Déposer un **CV**, une **lettre de motivation** et la copie du **dernier diplôme** sur la plateforme de recrutement dédiée : [LIEN](#)

Merci de déposer les documents au format PDF (.pdf)

Veillez à respecter la date de clôture des candidatures mentionnée ci-dessus

Poste susceptible d'être aménagé pour les personnes en situation de handicap.