

## [Contacts]

www.univ-reunion.fr

### [1] Campus du Moufia

UFR Droit et Économie  
UFR Sciences et Technologies  
UFR Lettres et Sciences Humaines  
UFR Santé  
15 avenue René Cassin BP 7151  
97715 Saint-Denis Messag Cedex 9  
Tél. : +262 (0)2 62 93 80 80  
Fax : +262 (0)2 62 93 80 06

### [2] Site de la Victoire

Institut d'Administration des  
Entreprises  
24-26 avenue de la Victoire  
BP 715  
97715 Saint-Denis Messag Cedex 9  
Tél. : +262 (0)2 62 21 16 26  
Fax : +262 (0)2 62 21 48 56

### [3] Parc Technologique Universitaire

École Supérieure d'Ingénieurs  
Réunion Océan Indien  
UFR Sciences et Technologies  
UFR Lettres et Sciences Humaines  
2 rue Wetzell 97490 Sainte-Clotilde  
Tél. : +262 (0)2 62 48 33 66  
Fax : +262 (0)2 62 48 33 41

### [4] Site de Bellepierre

Institut Universitaire de Formation  
des Maîtres  
Allée des Aigues Marines  
97487 Saint-Denis Cedex  
Tél. : +262 (0)2 62 90 43 43  
Fax : +262 (0)2 62 90 43 00

### [5] Site de Terre Sainte

Institut Universitaire de  
Technologie  
40 avenue de Soweto - Terre Sainte  
BP 373 - 97455 Saint-Pierre Cedex  
Tél. : +262 (0)2 62 96 28 70  
Fax : +262 (0)2 62 96 28 79

### [6] Site du Tampon

UFR Sciences de l'Homme et de  
l'Environnement  
UFR Droit et Économie  
UFR Lettres et Sciences Humaines  
Institut Universitaire de Formation  
des Maîtres  
117 rue du général Ailleret  
97430 Le Tampon  
Tél. : +262 (0)2 62 57 95 50  
Fax : +262 (0)2 62 57 95 51

## ► Rayonner

[l'unique université européenne  
de l'océan Indien]



Établissement français d'enseignement supérieur et de recherche, situé au cœur de l'océan Indien, dans l'une des régions ultra-périphériques de l'Europe, l'Université de La Réunion jouit d'une **position stratégique originale au sein de la zone océan Indien.**

Acteur majeur dans le rayonnement à la fois de la francophonie et de l'Europe, l'établissement mène une politique dynamique en matière de relations internationales qui se concrétise par de **solides partenariats avec des universités étrangères :**

- soit dans le cadre de programmes d'échanges (ERASMUS, CREPUQ, ISEP),
- soit sur la base de conventions bilatérales (Afrique du Sud, Australie, Inde, Madagascar, Maurice...).

Échanges d'étudiants, d'enseignants, d'enseignants-chercheurs, de personnels administratifs, co-tutelles de thèses, ou encore collaborations avec des laboratoires étrangers sont autant de champs couverts par ces partenariats.

## ► Innover

[une université à la pointe  
des technologies]



Garante de la qualité des enseignements, la recherche développée dans les 18 laboratoires de l'université est structurée autour de trois fédérations qui tiennent compte de la richesse du terrain d'études qu'est l'île de La Réunion et qui regroupent chacune plusieurs laboratoires :

- Observatoire des Sociétés de l'Océan Indien,
- Observatoire des Milieux Naturels et des Changements Globaux,
- Biodiversité et Santé.

S'ajoute à ces fédérations une **thématique prioritaire relative aux espaces bâtis, l'Énergie et l'Environnement** en cohérence avec les objectifs économiques du territoire que sont le secteur de l'énergie et les constructions durables.

L'Université de La Réunion dispose également de deux Écoles Doctorales qui ont notamment en charge le suivi pédagogique des doctorants ainsi que la mise en place d'actions visant à favoriser leur insertion professionnelle.

Toutes ces activités de recherche et de formation à la recherche sont menées en **partenariat** - notamment par le biais d'unités mixtes de recherche - avec les **grands organismes français** comme l'Institut de Recherche pour le Développement (IRD), Météo France, le Centre National pour la Recherche Scientifique (CNRS), le Centre de coopération internationale en recherche agronomique pour le développement (CIRAD) et l'Institut de Physique du Globe de Paris (IPGP).

Par ailleurs, l'université dispose de **plateformes de recherche performantes, véritables outils technologiques de pointe**, qu'elle partage avec d'autres partenaires :

- dans le domaine de la santé, avec le seul cyclotron ultramarin existant,
- en physique de l'atmosphère, avec un observatoire labellisé Observatoire des Sciences de l'Univers (OSU),
- dans le domaine de la télédétection, avec une station d'observation « Surveillance Environnementale Assistée par Satellite dans l'Océan Indien » (SEAS-OI),
- avec le Pôle de Protection des Plantes et le Pôle Régional Mer dans le domaine de la biodiversité floristique et marine,
- avec l'Observatoire Volcanologique du Piton de la Fournaise,
- avec son centre de calcul.

Moteur du développement socio-économique de l'île, l'Université de La Réunion mise sur la **valorisation de son potentiel technologique**. Elle a en ce sens noué des liens très forts avec la Technopole de La Réunion qui constitue un acteur important de la vie économique locale ou encore avec l'Incubateur de La Réunion qui accompagne ses docteurs dans le montage de start-ups ou autres projets innovants. Elle est également partie prenante du Pôle de compétitivité « Qualitropic » spécialisé dans l'agro-nutrition en milieu tropical.

# Université de La Réunion

[S'ouvrir aux mondes]



www.univ-reunion.fr

## ► Former

[une université **intégrée**  
à son **territoire**]

Seule université de l'île, l'Université de La Réunion joue un rôle particulier au sein de son territoire en matière de développement socio-économique grâce aux liens étroits qu'elle a su tisser avec les collectivités locales d'une part et le monde professionnel d'autre part.

Assumant pleinement sa mission de service public, l'université offre un panel pluridisciplinaire et diversifié de formations d'excellence tant en formation initiale qu'en formation continue :

- des diplômes LMD (Licence, Master et Doctorat) conformes aux standards européens qui couvrent les trois grands domaines « Lettres et Sciences Humaines » ; « Droit, Économie et Gestion » ; « Sciences, Technologies et Santé » ;
- des formations professionnalisantes (licences professionnelles, diplômes universitaires de technologie...) dans des secteurs aussi variés que le génie civil, le génie climatique, les banques/assurances ou encore les réseaux et télécommunications ;
- des diplômes d'ingénieurs qui se déclinent en trois spécialités « Innovation et Développement Agroalimentaire Intégré » ; « Service des Télécommunications, de l'Informatique et du Multimédia » ; « COstruction Durable et Environnement ».

L'Université de La Réunion, ce sont 5 Unités de Formation et de Recherche, 4 Instituts et 1 École d'Ingénieurs et 1 Centre de formation :

- une UFR Droit et Économie
- une UFR Sciences et Technologies
- une UFR Lettres et Sciences Humaines
- une UFR Sciences de l'Homme et de l'Environnement
- une UFR Santé
- un Institut d'Administration des Entreprises
- un Institut Universitaire de Technologie
- un Institut Universitaire de Formation des Maîtres
- une École Supérieure d'Ingénieurs pluridisciplinaire
- un Institut Confucius
- un Centre de Formation des Apprentis

## ► Accompagner vers la réussite

[une université **au service**  
de ses **étudiants**]

La réussite étudiante est au cœur des préoccupations de l'Université de La Réunion qui s'est impliquée à trois niveaux afin d'accompagner au mieux ses étudiants dans la construction de leur parcours :

- en amont, **pour faciliter la transition lycée-université** à travers, par exemple, l'orientation active qui vise à éclairer efficacement le lycéen dans son choix de filière universitaire,
- lors de leur cursus universitaire, grâce à des dispositifs tels que le plan « Réussir en Licence » qui prévoit notamment un encadrement renforcé des étudiants en difficulté (cours de soutien, tutorat, parrainage...),
- en aval, **pour les aider à s'insérer professionnellement** par le biais d'ateliers (rédaction de CV...) ou d'événements (speed-datings dédiés à l'emploi...) leur permettant de mieux valoriser leurs compétences et savoir-faire sur le marché du travail.

Soucieuse de fournir à ses étudiants un **environnement de travail agréable**, l'université dispose de bibliothèques riches en collections, d'équipements informatiques performants (salles informatiques, laboratoires de langues, bornes wifi) ou encore d'un éventail de ressources numériques activement développées dans le cadre des TICE (bureau virtuel, cours en ligne...).

L'épanouissement et l'intégration de ses étudiants sont favorisés par un **ensemble d'activités culturelles, sportives ou encore associatives** qui contribuent à dynamiser la vie étudiante sur tous les sites universitaires.

## ► Ile de La Réunion

[Points de repère]



### SAINT-DENIS

- [1] Campus du Moufia
- [2] Site de la Victoire
- [3] Parc Technologique Universitaire
- [4] Site de Bellepierre



### SAINT-PIERRE

- [5] Site de Terre-Sainte



### TAMPON

- [6] Campus du Tampon



# ► Organisation et Politique

## [La Gouvernance]

L'Université de La Réunion est dirigée par un **Président qui est élu pour 4 ans** et qui est assisté d'une **équipe présidentielle composée des Vice-présidents des trois conseils** (Conseil d'Administration, Conseil Scientifique, Conseil des Études et de la Vie Universitaire), **d'autres Vice-présidents chargés de domaines particuliers** (Relations Internationales, Relations Extérieures et Insertion Professionnelle, Vie Étudiante) et du **Directeur Général des Services**.

L'université est régie par des **Conseils** dans lesquels siègent des élus qui peuvent être enseignants, enseignants-chercheurs, personnels administratifs ou techniques, étudiants ou encore des personnalités extérieures.

- **Le Conseil d'Administration** (28 membres) détermine la politique générale de l'université, vote le budget, répartit l'ensemble des ressources et moyens et délibère sur le contenu du contrat d'établissement.
- **Le Conseil Scientifique** (36 membres) propose au CA les orientations des politiques de recherche et la répartition des crédits de recherche. Il est également consulté sur la qualification à donner aux emplois d'enseignants-chercheurs et de chercheurs.
- **Le Conseil des Études et de la Vie Universitaire** (31 membres) propose au CA les orientations des enseignements de formation initiale et continue et instruit les projets de demandes d'habilitations de diplômes. Il se prononce sur les mesures relatives à l'orientation des étudiants, la validation des acquis, les modalités de contrôle des connaissances. Il examine également les questions concernant les activités culturelles et sportives, les conditions de vie et de travail des étudiants.

## [Missions de l'université]

*Les missions de l'université ont été étoffées dans le cadre de la loi relative aux Libertés et Responsabilités des Universités (LRU) du 10 août 2007 :*

- La formation initiale et continue
- La recherche scientifique et technologique, la diffusion et la valorisation de ses résultats
- L'orientation et l'insertion professionnelle
- La diffusion de la culture et l'information scientifique et technique
- La participation à la construction de l'Espace européen de l'enseignement supérieur et de la recherche
- La coopération internationale

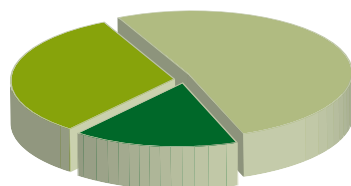
## [Priorités]

*Les priorités de l'Université de La Réunion ont été définies pour 2010-2013 dans le cadre du projet stratégique global de l'établissement :*

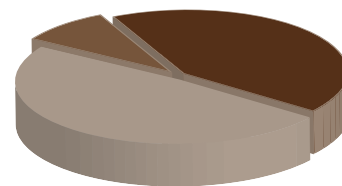
- Améliorer la réussite de l'étudiant et son insertion professionnelle
- Poursuivre la structuration de la recherche et mettre l'accent sur la valorisation et l'innovation
- Moderniser le pilotage de l'établissement notamment en perspective du passage aux Responsabilités et Compétences Élargies (RCE)

## [Le budget 2012]

**Ressources (en euros)**  
27 102 117,41 €



**Dépenses annuelles globales (en euros)**  
27 102 117,41 €



- Subvention de l'État ..... 16 429 226,59 €
- Taxe d'apprentissage ..... 520 000,00 €
- Ressources propres ..... 10 152 890,82 €

- Masse salariale ..... 11 565 377,44 €
- Fonctionnement ..... 13 117 171,38 €
- Équipement ..... 2 419 568,59 €

## [Le patrimoine immobilier]

L'université de La Réunion est implantée sur **6 sites universitaires représentant 97 629 m<sup>2</sup> SHON** :

- Campus du Moufia : 52 747 m<sup>2</sup>
- Campus du Tampon : 14 722 m<sup>2</sup>
- Site de Saint-Pierre : 8 707 m<sup>2</sup>
- Parc technologique universitaire : 8 373 m<sup>2</sup>
- Site de la Victoire : 2 787 m<sup>2</sup>
- Site de Bellepierre : 10 169 m<sup>2</sup>

# [ Les ressources **humaines** ]

## ■ 1 221,5 PERSONNELS D'ENSEIGNEMENT ET/OU DE RECHERCHE

(Au 1<sup>er</sup> septembre 2011)

### › 460 titulaires :

- 85 professeurs d'Université (PR)
- 236 maîtres de conférences (MCF)
- 139 enseignants des 1<sup>er</sup> et 2<sup>nd</sup> degrés (PRAG, PRCE, PREC)

### › 44,5 non titulaires :

- 14,5 attachés temporaires d'enseignement et de recherche (ATER)
- 11 doctorants contractuels
- 1 lecteur
- 13 moniteurs
- 5 professeurs et maîtres de conférences associés (PAST)

### › 252,5 ETP chargés d'enseignement vacataires (année 2009-2010)

## ■ 1 018 PERSONNELS

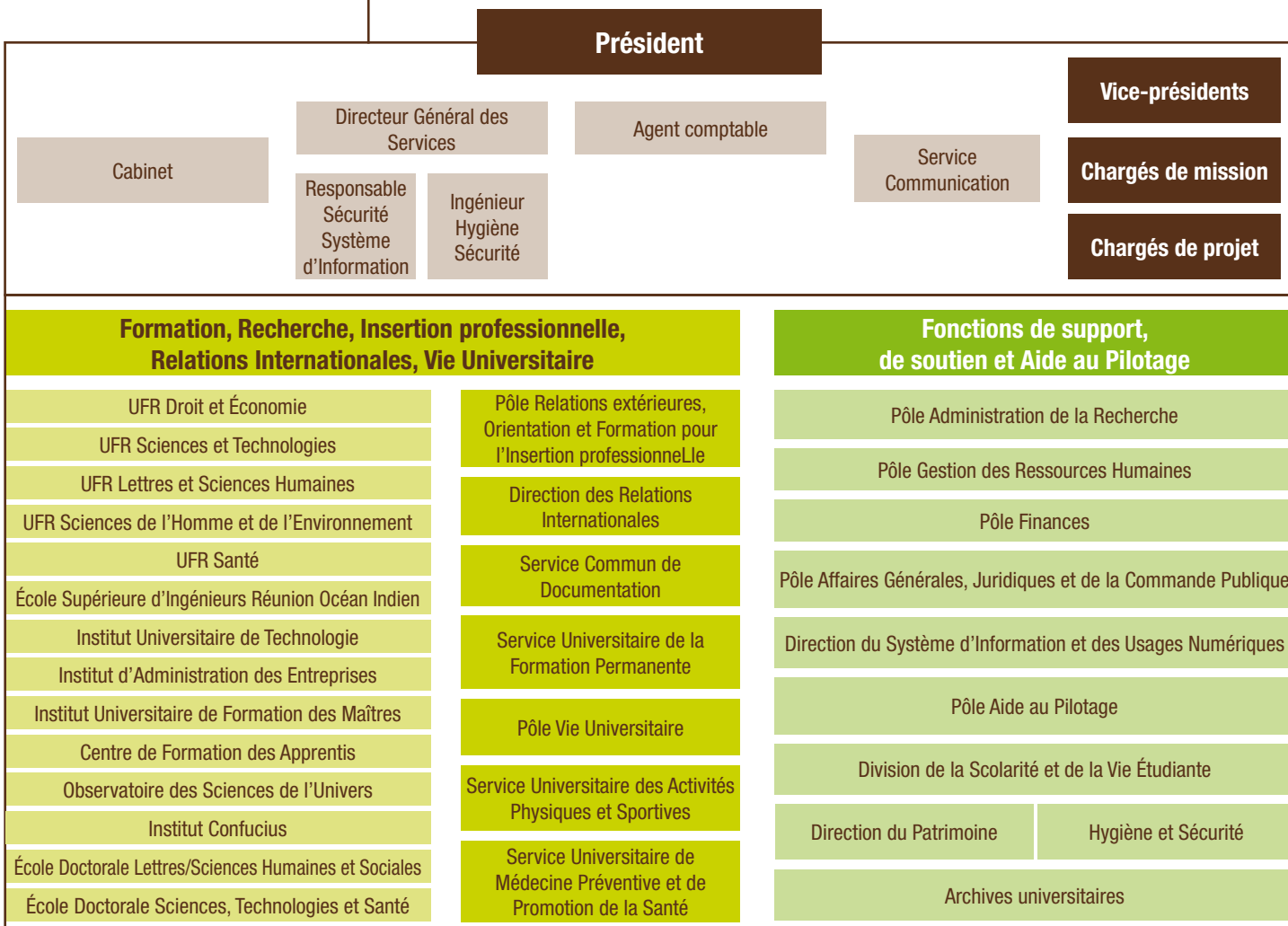
### › 361 titulaires :

- 318 personnels administratifs ou techniques :
  - › 99 personnels de l'Administration de l'Education Nationale et de l'Enseignement Supérieur (AENES)
  - › 219 personnels Ingénieurs et Techniciens de Recherche et de Formation (ITRF)
- 43 personnels de Bibliothèque

### › 717 non titulaires :

- 215 contractuels (dont 13 conventions de Recherche)
- 137 vacataires
- 34 moniteurs
- 221 tuteurs
- 110 contrats emplois étudiants

# [ L'organigramme ]



# ► Une offre de **formation** diversifiée et pluridisciplinaire

[Des **diplômes LMD** conformes  
aux **standards européens**]

Au cours de l'année universitaire 2011-2012, l'Université de La Réunion a accueilli **11 889 étudiants** toutes formations confondues. Seul établissement d'enseignement supérieur et de recherche de l'île, l'université propose une large gamme de diplômes de grades **Licence** (Bac+3), **Master** (Bac+5) ou **Doctorat** (Bac+8).

Ces diplômes confèrent aux étudiants des compétences généralistes, spécialisées ou professionnelles, et couvrent un vaste champ disciplinaire.

Droit, Économie et Gestion	Sciences, Technologies et Santé	Lettres et Sciences Humaines
Administration publique Droit Économie Marketing Gestion Management Comptabilité Finances	Santé Sciences de la terre Sciences du vivant Biologie Informatique Mathématiques Physique, Chimie, Biochimie, sciences pour l'ingénieur Atmosphère Génie civil STAPS	Langues (créole, anglais, espagnol, allemand) Lettres FLE Histoire Géographie Sciences de l'éducation Information et communication Ethnologie Anthropologie

## [Les **projets**]

► La mise en place de la PAES (site du Moufia) et de la deuxième année de médecine (site de Bellepierre) coïncide avec la création d'une nouvelle composante : l'UFR Santé. Il s'agit d'une nouvelle étape historique après plus de 20 promotions de PCEM1, après l'accréditation de l'Université de La Réunion en numerus clausus spécifique en 2001, et la création d'une subdivision « océan Indien » (accueil des internes depuis 2004 dans des services hospitaliers agréés et développement de la recherche biomédicale et de santé publique à La Réunion).

► Cette UFR devra également porter la finalisation d'un cursus de médecine (ouverture de la 3<sup>e</sup> année et structuration du 3<sup>e</sup> cycle) et la reconnaissance des formations paramédicales à travers tout le chantier de l'universitarisation des études (infirmiers, kinésithérapeutes, sages-femmes).

[Des **formations d'excellence**]

Habilitée par la commission des titres d'ingénieurs (CTI), l'**École Supérieure d'Ingénieurs Réunion Océan Indien (ESIROI)** forme des élèves-ingénieurs dans des domaines variés grâce à ses 3 départements qui recrutent au niveau Bac pour la filière « Innovation et Développement Agroalimentaire Intégré » (IDAI) et à niveau Bac+2 pour les filières « Services des Télécommunications, de l'Informatique et du Multimédia » (STIM) et « CONstruction et Durable et Environnement » (CODE).

## [**Chiffres** clefs]

(sur la base de l'offre de formation 2010-2013 sous réserve d'habilitation et des statistiques d'inscriptions de l'année universitaire 2011-2012)

### ■ UFR Droit et Économie



- 3 832 étudiants
- 4 Licences
- 5 Masters Professionnels
- 2 Masters Mixte
- 3 Masters Recherche

### ■ UFR Sciences et Technologies



- 1 331 étudiants
- 8 mentions Licences
- 3 mentions Masters Recherche
- 2 mentions Masters Professionnel

### ■ UFR Lettres et Sciences Humaines



- 2 591 étudiants
- 6 mentions Licences
- 4 mentions Masters Recherche
- 2 mentions Masters Professionnels
- 2 mentions Masters Métiers de l'enseignement

### ■ UFR Sciences de l'Homme et de l'Environnement



- 1 069 étudiants
- 3 mentions Licences
- 1 mention Master Recherche
- 2 Masters mixtes

### ► 1 mention Master Professionnel

### ■ Institut d'Administration des Entreprises



- 477 étudiants
- 3 mentions Licences
- 3 Licences professionnelles

### ► 1 mention Master

### ► 3 mentions Diplômes d'Université

### ■ Institut Universitaire de Technologie



- 717 étudiants
- 5 Diplômes Universitaires de Technologie (DUT)
- 7 Licences Professionnelles en contrat de professionnalisation et/ou apprentissage

### ■ Institut Universitaire de Formation des Maîtres



- 332 étudiants
- 1 PE
- 1 CPE

### ■ École Supérieure d'Ingénieurs Réunion Océan Indien



- 3 Spécialités
- 172 étudiants

### ■ UFR Santé



- 856 étudiants

### ■ Institut Confucius



- 76 étudiants

### ■ Service Universitaire de la Formation Permanente



- 213 étudiants

### ■ PROFIL



- 100 étudiants

### ■ Relations Internationales



- 134 étudiants

# [Vers une **professionnalisation** accrue des **diplômes**]

Soucieuse de répondre aux besoins du monde socioéconomique et de garantir l'insertion de ses diplômés sur le marché du travail, l'université a étoffé au fil des ans son offre de formation professionnalisante en proposant :

- ▶ **des Diplômes Universitaires de Technologie (DUT)** dans les domaines de la gestion des entreprises et des administrations, du génie civil, du génie biologique ou encore des réseaux et télécommunications,
- ▶ **des Licences Professionnelles**, dont certaines en **contrat de professionnalisation**, qui se déroulent **en alternance**.

Dans un souci de rapprocher l'université du monde de l'entreprise, de nombreux enseignements font intervenir des professionnels.

# [Une **gamme étendue de diplômes** proposée dans le cadre de la **formation continue**]



Dans le cadre de la formation tout au long de la vie qui permet à toute personne d'entreprendre une formation complémentaire à son cursus initial, l'université a développé un vaste panel de diplômes pour les **chefs d'entreprises, salariés ou demandeurs d'emploi** souhaitant acquérir de nouvelles compétences ou approfondir leurs connaissances.

L'offre de formation continue se décline en :

- ▶ **Diplôme d'accès aux études universitaires (DAEU)**
- ▶ **Licences**
- ▶ **Masters**
- ▶ **Diplômes Universitaires (DU) ou Diplômes Inter-Universitaires (DIU)** dans les domaines de la gestion et du management, de la santé, de la pédagogie ou de la psychologie.

Par ailleurs, **des formations en langues et en préparation aux concours ainsi que des stages courts** sont également proposés.

## [**Contacts**]

▶ **Pour en savoir plus sur l'offre de formation initiale :**

■ **Service Universitaire d'Accueil et d'Information pour l'Orientation (SUAIO)**

**Campus du Moufia**

Tél. : +262 (0)2 62 93 81 20

Fax : +262 (0)2 62 93 81 14

Courriel : suaio@univ-reunion.fr

**Campus du Tampon**

Tél. : +262 (0)2 62 57 95 63

Fax : +262 (0)2 62 57 95 64

Courriel : stephanie.robert@univ-reunion.fr

▶ **Pour en savoir plus sur l'offre de formation continue :**

■ **Service Universitaire de la Formation Permanente (SUFP)**

**Parc Technologique Universitaire**

Tél. : +262 (0)2 62 48 33 70

Fax : +262 (0)2 62 48 33 71

Courriel : info@sufp.re

**Campus du Tampon**

Tél. : +262 (0)2 62 57 95 54

Fax : +262 (0)2 62 57 94 60

Courriel : sufp.sud@univ-reunion.fr

## [La préparation aux **métiers** de **l'enseignement**]

L'**Institut Universitaire de Formation des Maîtres de La Réunion**, école interne de l'université, prépare aux concours de Professeur des Écoles et de Conseiller Principal d'Éducation.

Les autres préparations aux concours sont désormais dispensées par les Unités de Formation et de Recherche (UFR) de l'Université de La Réunion, et qui s'appellent les Masters Métiers de l'Enseignement.

# Une recherche performante et innovante



## [Chiffres clefs]

- ▶ 18 laboratoires reconnus par le Ministère
- ▶ 5 Unités Mixtes de Recherche
- ▶ 2 projets ANR coordonnés
- ▶ 300 doctorants (10 bourses CIFRE)
- ▶ 40 soutenances de thèses et 10 soutenances d'HDR (année 2009-2010)

## [Contacts]

▶ Pour en savoir plus sur les activités de recherche et laboratoires

### ■ Bureau de la Recherche et des Études Doctorales

Tél. : +262 (0)2 62 93 80 05

Fax : +262 (0)2 62 93 80 56

Courriel : bred@univ-reunion.fr

▶ Pour en savoir plus sur la formation doctorale

### ■ École Doctorale Lettres Sciences Humaines / Droit Économie Gestion - ED541

Tél. : +262 (0)2 62 93 81 31

Fax : +262 (0)2 62 93 80 56

Courriel : edlsh@univ-reunion.fr

▶ Pour en savoir plus sur les activités de valorisation

### ■ École Doctorale Sciences Technologie et Santé - ED542

Tél. : +262 (0)2 62 93 81 31

Fax : +262 (0)2 62 93 80 56

Courriel : edsts@univ-reunion.fr

## [La structuration de la recherche]

Privilégier des **thématiques spécifiques** à

La Réunion et à la zone Sud-Ouest de l'océan Indien

Très peu de régions au monde présentent, réunie sur un petit territoire, une telle **diversité de cultures, de milieux naturels, de problèmes liés à l'environnement et aux sociétés** : une île tropicale culminant à 3070 m, construite par deux volcans, un peuplement très récent aux origines multiples, un environnement naturel qui fait partie des rares hotspots de biodiversité à la fois marine et terrestre, reconnu au plan mondial.

C'est en tenant compte de ce potentiel qu'ont été dégagés **trois grands axes de recherche**, déclinés en structures fédératives, ainsi qu'une **thématique prioritaire**.

### AXE 1 : STRUCTURE FÉDÉRATIVE « OBSERVATOIRE DES SOCIÉTÉS DE L'OCÉAN INDIEN »

*Sujet d'études* : actualité des sociétés indiaocéaniques.

*Composition* : 6 laboratoires du secteur Lettres et Sciences Humaines et du secteur Droit et Économie-Gestion.

*Thématiques de recherche* : territoires et mobilités ; risques et développement ; pouvoirs et réseaux

*Objectif* : mettre en place un observatoire en Sciences Humaines Sociales sur les sociétés indianocéaniques, ce qui permettrait de valoriser et de diffuser les acquis de la recherche dans le domaine, ainsi que de retracer les transformations de ces sociétés et de leurs liens intra/extra territoriaux.

### AXE 2 : STRUCTURE FÉDÉRATIVE « OBSERVATOIRE DES MILIEUX NATURELS ET DES CHANGEMENTS GLOBAUX »

*Sujet d'études* : observation, dynamique et évolution des milieux naturels.

*Composition* : 4 laboratoires du secteur Sciences et Technologies associés à l'IRD, au CIRAD, au CNRS et à Météo France ainsi que les structures existantes comme l'OSU ou la station SEAS-OI.

*Thématiques de recherche* : changement global et impact sur le milieu naturel ; risques naturels ; outils et nouvelles technologies.

*Objectif* : renforcer les capacités d'observation et d'analyse des milieux naturels, développer des outils technologiques, informatiques et mathématiques pour les études environnementales, afin de pouvoir mieux informer les pouvoirs publics.

### AXE 3 : STRUCTURE FÉDÉRATIVE « BIODIVERSITÉ ET SANTÉ »

*Sujet d'études* : Étude et valorisation de la biodiversité de la zone sud-ouest de l'océan Indien en terme de santé humaine, animale et végétale.

*Composition* : 5 laboratoires du secteur Sciences et Technologies associés à des organismes de recherche tels que le CNRS, l'IRD, le CIRAD ainsi que le GIS Centre de Recherche et de Veille des maladies émergentes de l'océan Indien (CRVOI).

*Thématiques de recherche* : processus évolutifs au sein du hotspot de la biodiversité du sud-ouest de l'océan Indien ; étude et affinage des indicateurs de prévision, surveillance et alerte contre les risques potentiels liés à la biodiversité régionale ; identification de nouveaux modèles biologiques pour la recherche de substances chimiques de prévention, diagnostic ou thérapie.

*Objectif* : renforcer la capacité d'inventaire et de taxinomie génétique pour faire émerger La Réunion comme une région phare pour la recherche et la valorisation durable de la biodiversité dans l'océan Indien.

### AXE 4 : THÉMATIQUE PRIORITAIRE EN ÉMERGENCE : « ESPACES BÂTIS - ÉNERGIE - ENVIRONNEMENT »

Le secteur de l'énergie et des constructions durables représente un enjeu majeur pour l'université. En effet, l'élargissement de l'offre de formation dans ces domaines appelle un adossement recherche plus lisible et de bonne qualité scientifique. La restructuration des laboratoires du secteur est à poursuivre, en vue de leur intégration au sein d'une quatrième structure fédérative à mi-contrat. Ce projet est une contribution à l'une des priorités du CIOM visant à doter La Réunion de l'autonomie énergétique.

## [Les études **doctorales**]

Former **à** et **par** la recherche

**Les 300 doctorants** qu'accueille l'Université de La Réunion font l'objet d'un suivi pédagogique sous l'égide de l'**École Doctorale Lettres Sciences Humaines / Droit Économie Gestion et de l'École Doctorale Sciences Technologies et Santé**. En complément des enseignements interdisciplinaires qu'elles dispensent, les écoles doctorales ont pour mission d'aider les futurs docteurs à mieux **construire leur projet professionnel** pour favoriser leur insertion professionnelle en les familiarisant avec le monde de l'Entreprise, en les familiarisant avec l'esprit d'entreprendre grâce à des actions leur permettant de mieux connaître le monde de l'entreprise, développées notamment dans le cadre des Doctoriales®.

## [L'**innovation**]

Valoriser le **potentiel technologique** universitaire

Désireuse de développer et de valoriser son **potentiel scientifique**, l'Université de La Réunion mène une politique dynamique en matière de **transfert de technologies** qui se concrétise par la réalisation de nombreux contrats de recherche, par la création d'entreprises innovantes ou encore par la **gestion d'un portefeuille de huit brevets**. Véritable moteur en matière de développement socio-économique, l'université entretient des relations de proximité avec la Technopole, l'Incubateur, le pôle de compétitivité Qualitropic CYROI, Pôle 3P, ainsi que la Direction Régionale à la Recherche et à la Technologie.

## [Les **laboratoires**]

- Centre de Recherche Juridique (CRJ)
- Centre d'Économie et de Management de l'Océan Indien (CEMOI)
- Groupe de Recherche sur les maladies Infectieuses (GRI)
- Groupe d'Étude sur l'Inflammation Chronique et l'Obésité (GEICO)
- Laboratoire d'Informatique et de Mathématiques (LIM)
- Unité Mixte de Recherche INSERM / Dynamique des Structures et Interactions des Macromolécules Biologiques (UMR DSIMB)
- Unité Mixte de Recherche CIRAD / Peuplements Végétaux et Bio-agresseurs en Milieu Tropical (UMR PVBMT)
- Laboratoire de Chimie des Substances Naturelles et des Sciences des Aliments (LCSNSA)
- Laboratoire d'Écologie Marine (ECOMAR)
- Laboratoire d'Énergétique d'Électronique et Procédés - (LE2P)
- Unité Mixte de Recherche CNRS / Météo France / Laboratoire sur l'Atmosphère et les Cyclones- (Lacy)
- Unité Mixte de Recherche IPGP/ Laboratoire Géosciences Réunion
- Déterminants Interculturels du Mouvement et de la Performance Sportive (DIMPS)
- Laboratoire de Physique et Ingénierie Mathématique pour l'Énergie et l'environnement (PIMENT)
- Océan Indien : Espaces et Sociétés
- Contacts de Cultures, de Littératures et de Civilisations
- Langues textes et communication dans les espaces créolophones et francophones
- UMR ESPACE-DEV

### **LES PLATES-FORMES TECHNOLOGIQUES**

- Antenne de télédétection
- Centre de calcul de l'Université de La Réunion
- CYROI
- Pôle 3P

### [**Projet**]

#### **Le musée universitaire**

L'Université de La Réunion est engagée dans un projet de création de musée universitaire visant à **valoriser son patrimoine scientifique**. Ce musée aura pour vocation à diffuser auprès d'un large public (international et local) les **collections universitaires** référencées dans les domaines des sciences de la vie et de la terre.



# Une ouverture internationale sur le monde



[Autres aspects de la coopération universitaire]

## ■ Les échanges sur la base de conventions bilatérales vers la zone océan Indien

Au-delà des programmes d'échanges, l'Université de La Réunion est reliée à des universités étrangères par le biais de **conventions** qui concernent actuellement l'Afrique du Sud, l'Australie, le Canada, la Chine, les Comores, la Corée, l'Inde, l'Italie, Madagascar, le Maroc, Maurice, le Mozambique, la Nouvelle-Zélande, le Sénégal, le Sri-Lanka et le Vietnam.

## ■ Les co-tutelles de thèses

À ce jour, 12 thèses sont encadrées à l'Université de La Réunion dans le cadre de co-tutelles avec des universités étrangères et dans des domaines aussi variés que la bioinformatique, les sciences de la terre, la biologie, la littérature ou encore les lettres modernes.

[Un **positionnement** géographique **original**]

## Développer les potentialités

Grâce à sa localisation géographique, l'Université de La Réunion occupe **une place unique : université européenne ultra-périphérique, université française d'outre-mer et université francophone de l'océan Indien**. De par cette position géostratégique originale, elle prolonge à « l'international » son rôle d'acteur incontournable de l'enseignement supérieur et de la recherche, d'instrument francophone de la coopération scientifique et culturelle et d'agent au service du co-développement économique et social régional.

[Une **politique** internationale **volontariste**]

## Rayonner grâce à la coopération universitaire

La politique des relations internationales de l'université couvre aussi bien la **mobilité étudiante entrante et sortante** - qu'elle soit académique ou professionnalisante - que les **collaborations scientifiques et administratives avec des établissements étrangers**.

Cette politique de rayonnement par la coopération universitaire se décline selon **quatre cercles géographiques concentriques** :

- ▶ Il s'agit, tout d'abord, de la zone de partenariat prioritaire constituée par **les universités voisines** (Maurice, Madagascar, Les Comores et la toute récente Université des Seychelles),
- ▶ Viennent, ensuite, **les établissements du « Grand océan Indien »**, situés sur l'arc de cercle allant de l'Australie, la Nouvelle-Zélande à l'Afrique du Sud en passant par l'Inde, Djibouti, le Mozambique, la Chine et la Corée, etc.,
- ▶ Le troisième cercle d'influence confirme, quant à lui, **l'enracinement français et européen** de l'Université de La Réunion, qui fait partie des universités européennes ultra-périphériques,
- ▶ Enfin, le quatrième cercle, plus lointain, concerne les **universités nord-américaines** (Canada, États Unis).

[Des **programmes d'échanges** diversifiés]

## Favoriser la mobilité étudiante

### LE PROGRAMME ERASMUS

Ce programme, développé par l'Union Européenne, permet à un étudiant d'effectuer une partie de son cursus dans une université partenaire pour une période allant de 3 mois à 10 mois maximum. Dans le cadre de ce programme, l'Université de La Réunion est reliée à **78 universités** européennes qui offrent un large choix de filières aux étudiants.

### LE PROGRAMME CREPUQ

Ce programme offre la possibilité aux étudiants réunionnais d'effectuer une partie reconnue de leurs études dans **17 universités** partenaires de la province du Québec au Canada pour une année ou un semestre universitaire. Parallèlement, il prévoit également l'accueil d'étudiants québécois à l'Université de La Réunion.

### LE PROGRAMME PROFIL INTERNATIONAL AVEC L'UNIVERSITÉ LAVAL (QUÉBEC)

Grâce à ce programme, les étudiants réunionnais de Biologie et de Biochimie peuvent effectuer un semestre ou une année d'études à l'université Laval au Québec dans le cadre de leur diplôme à La Réunion. L'Université de La Réunion accueille, dans les mêmes conditions, les étudiants québécois de l'université Laval issus des mêmes disciplines scientifiques.

### LE RÉSEAU ISEP

Ce réseau propose aux étudiants une mobilité vers les États-Unis grâce à un réseau de **131 universités** américaines et permet vice-versa l'accueil d'étudiants américains.





## [Zoom]

### Participation à la création et au développement d'un Institut Confucius

Avec le soutien du Consul de Chine à La Réunion et en partenariat avec le Département et le Rectorat, l'Université de La Réunion accueille un Institut Confucius à La Réunion en liaison avec l'université Normale de Huanan.

L'Institut Confucius a pour vocation de proposer des cours de langue et de culture chinoises, d'organiser des séminaires ou colloques sur la Chine, de délivrer des diplômes HSK (examen de niveau de langue chinoise), de favoriser la coopération sino-réunionnaise,...

## [Chiffres clefs]

### MOBILITÉ ENTRANTE ACADÉMIQUE

■ 186 étudiants étrangers venus dans le cadre de programmes d'échanges (année 2011-2012)

- 161 ERASMUS (Europe)
- 15 CREPUQ (Québec)
- 3 PROFIL INTERNATIONAL DE LAVAL (Québec)
- 7 ISEP (États-Unis)

■ 583 étudiants étrangers sur le campus, dont 447 étudiants free movers (année 2011-2012)

- 348 étudiants originaires de l'océan Indien (dont 106 étudiants mauriciens, 137 étudiants malgaches, 104 étudiants comoriens et 1 étudiant seychellois)
- 325 étudiants originaires de l'océan Indien (dont 57 étudiants mauriciens, 118 étudiants malgaches, 59 étudiants comoriens et 1 étudiant seychellois)

### MOBILITÉ SORTANTE ACADÉMIQUE

■ 78 étudiants réunionnais partis dans le cadre de programmes d'échanges (année 2011-2012)

- 67 en Europe dans le cadre du programme ERASMUS et du programme franco-allemand d'échanges DAAD
- 5 CREPUQ (Québec)
- 2 ISEP (États-Unis)
- 1 Afrique du Sud
- 3 en PPI (Québec)

## [Une mobilité internationale encouragée]

### Multiplier les flux d'étudiants entrants et sortants

Par sa localisation dans l'océan Indien et la diversité culturelle de sa population, l'île de La Réunion constitue un **creuset de découverte** pour celui qui souhaite connaître le monde et les civilisations de la zone océan Indien. Choisir l'université de La Réunion, comme lieu d'études, c'est faire le choix d'une **expérience originale en milieu francophone et créolophone** mais également opter pour **des enseignements et un environnement de travail de qualité**.

En 2011-2012, **583 étudiants étrangers** représentant **50 nationalités** étaient accueillis sur l'ensemble des campus universitaires réunionnais.

Parallèlement, chaque année, **plus d'une centaine d'étudiants réunionnais partent étudier dans des universités étrangères, travailler dans des établissements d'enseignement étrangers ou encore acquérir une expérience professionnelle par le biais de stages**. Ils bénéficient de **dispositifs d'aide au départ** proposés notamment par le Conseil Régional, le Conseil Général ou encore l'Agence De l'Outre-Mer pour la Mobilité (LADOM).

## [Une Maisons des Langues à disposition]

### Se perfectionner en langues

La Maison des langues est une structure transversale pour tous les publics et qui a pour mission de **promouvoir l'apprentissage des langues étrangères** dans un souci d'ouverture sur le monde, de respect du plurilinguisme, de continuité éducative et de préparation à l'insertion professionnelle. **Elle propose notamment :**

- des **cours de mise à niveau en Français Langue Étrangère (FLE) pour les étudiants étrangers**,
- des **certifications en langues européennes** dans un souci de valorisation des parcours étudiants,
- des cours de **langues asiatiques et de l'océan Indien**,
- un **campus d'été et la participation au plan anglais**.

A noter que l'Université de La Réunion est **pôle agréé pour passer le CLES, le TOEIC, le TOEFL, le DELF et le DALF**.

## [Contacts]

➢ *Pour en savoir plus sur les programmes d'échanges*

### ■ Direction des Relations Internationales (DRI)

#### Campus du Moufia

Tél. : +262 (0)2 62 93 83 21

Fax : +262 (0)2 62 93 83 20

Courriel : [internat@univ-reunion.fr](mailto:internat@univ-reunion.fr)

➢ *Pour en savoir plus sur la Maison des Langues*

<http://maisondeslangues.univ-reunion.fr>

### ■ Maison des Langues site nord

#### Campus du Moufia / Rez-de-chaussée BU Lettres

Tél. : +262 (0)2 62 93 83 05

Fax : +262 (0)2 62 93 84 83

Courriel : [mdl.adm@univ-reunion.fr](mailto:mdl.adm@univ-reunion.fr)

### ■ Maison des Langues site sud

#### Campus du Tampon / Bâtiment T

Tel : +262 (0)2 62 57 94 40

Fax : +262 (0)2 62 57 94 41

Courriel : [maisondeslanguessud@univ-reunion.fr](mailto:maisondeslanguessud@univ-reunion.fr)



# ► Un **cadre de travail** propice à la **réussite** et à l'**épanouissement**



## [Chiffres clefs de la **documentation**]

- **6 Bibliothèques Universitaires**
  - BU Droit-Lettres du Moufia
  - BU Sciences du Moufia
  - BU du Tampon
  - BU de l'IUT
  - BU de l'IUFM
  - BU de l'ESIROI IDAI

■ **Plus de 30 000** revues électroniques

■ **Plus de 231 700** livres

■ **Environ 1700** revues papiers

## [Quelques **exemples** de **services numériques**]

- **Le Bureau Virtuel (BV)** qui permet de communiquer (mél) et de partager des documents, des podcasts, des calendriers, des favoris
- **Les cours et évaluations en ligne** qui accompagnent l'apprentissage dans les disciplines spécifiques des enseignants qui utilisent la plateforme MOODLE
- **Le dossier administratif en ligne** qui offre la possibilité à l'étudiant de suivre l'évolution de son parcours (notes, résultats, calendrier d'examen).

## [Une **politique** documentaire **dynamique**] **Favoriser la réussite étudiante**

L'établissement compte à son actif **6 bibliothèques universitaires (BU)** dont l'accès est **gratuit** pour les étudiants inscrits à l'Université de La Réunion et ceux participant aux programmes internationaux.

En complément d'une **large gamme d'ouvrages et de périodiques** couvrant l'ensemble des champs disciplinaires des formations dispensées à l'université, les étudiants peuvent également accéder depuis tous les postes informatiques des BU à **une bibliothèque électronique** qui propose notamment :

- des bases de données en ligne, dont certaines en accès distant
- des périodiques électroniques
- une sélection de sites Internet
- des cédéroms dans les domaines de l'actualité et la presse, l'économie, les encyclopédies, le droit, la francophonie, les sciences et techniques.

## [Des **ressources technologiques** diversifiées] Mettre les **usages du numérique** au **service des étudiants**

Tous campus confondus, les étudiants ont accès à un parc de **plus de 500 ordinateurs** (PC, Mac) reliés à Internet via le réseau Rénater. Plus de **50 bornes wifi** sont installées dans les différentes composantes et bibliothèques, bornes auxquelles peut se connecter tout étudiant équipé d'un ordinateur portable compatible.

Par ailleurs, dès leur inscription, les étudiants disposent d'un compte nominatif qui leur donne accès au portail étudiant, au bureau virtuel ainsi qu'à **divers services pédagogiques en ligne et des informations concernant leur scolarité** (emplois du temps, résultats d'examens...).

A noter que l'université dispose d'un **Service des Usages du Numérique** doté d'une unité de production audiovisuelle qui permet de réaliser des films ainsi des supports pédagogiques et d'orientation.

## [Un **réseau actif** de tuteurs et de parrains] **Accompagner les étudiants**

**Les tuteurs** ont pour vocation d'apporter leur soutien aux services de l'université pour accueillir, informer et encadrer les étudiants. Ils interviennent dans des domaines variés tels que les TICE, les langues, la documentation, la culture, le sport ou encore la santé et le handicap. **Les parrains**, qui sont également des étudiants, ont, quant à eux pour mission, de conseiller et d'encadrer les étudiants en L1. Ce réseau est notamment mobilisé lors de l'opération « **Campus Futé** », opération de découverte des services universitaires pilotée par le Service Universitaire d'Accueil et d'Information pour l'Orientation (SUAIO) à l'occasion **des journées de pré-rentree**.

## [**Contacts**]

### ► **Pour en savoir plus sur les bibliothèques**

#### ■ **Service Commun de Documentation (SCD)**

##### **Campus du Moufia**

Tél. : +262 (0)2 62 93 83 79

Fax : +262 (0)2 62 93 83 64

Courriel : info-bu@univ-reunion.fr

##### **Campus Sud**

Tél. : +262 (0)2 62 57 95 59

Fax : +262 (0)2 62 57 95 66

Courriel : info-bu@univ-reunion.fr



### ► **Pour en savoir plus sur les ressources technologiques**

#### ■ **Cellule TICE**

Tél. : +262 (0)2 62 93 83 84

Courriel : tice@univ-reunion.fr

#### ■ **Service des Usages Numériques (SUN)**

Tél. : +262 (0)2 62 48 33 96 - Fax : +262 (0)2 62 48 33 97

Courriel : julia.velna@univ-reunion.fr



## [Les sports pratiqués]

- ▶ des sports collectifs (volley-ball, handball...)
- ▶ des sports individuels (natation...)
- ▶ des sports de raquette (badminton, tennis...)
- ▶ des activités artistiques et d'expression (danse...)
- ▶ des activités de mise en forme (fitness...)
- ▶ des activités de détente (yoga...)
- ▶ des sports de combat et des arts martiaux (judo, aikido...)
- ▶ des sports de pleine nature (randonnée, plongée, surf, canyon...)



## Contacts

▶ Pour en savoir plus sur les activités sportives

■ Service Universitaire des Activités Physiques et Sportives (SUAPS)

**Campus du Moufia**

Tél. : +262 (0)2 62 93 83 59

Fax : +262 (0)2 62 93 83 53

Courriel : suaps@univ-reunion.fr

**Campus Sud**

Tél. : +262 (0)2 62 57 91 62

Courriel : suaps@univ-reunion.fr

## [Des Maisons de l'Étudiant aux multiples facettes] Dynamiser la vie étudiante

Lieu de rencontres et d'échanges entre les étudiants, les Maisons de l'Étudiant sont présentes sur les différents sites universitaires. Les étudiants peuvent y trouver :

- ▶ des informations pratiques concernant les études, les bourses, le Fonds de Solidarité et de Développement des Initiatives Étudiantes (FSDIE), les services universitaires...
- ▶ des permanences assurées par des associations étudiantes pour adhérer à l'association et bénéficier de ses services
- ▶ un point presse et une salle de télévision pour se détendre
- ▶ des ordinateurs en libre accès pour consulter leurs messages, faire des recherches sur internet...
- ▶ des salles de réunion pour monter un projet étudiant, tenir l'assemblée générale d'une association...
- ▶ des activités ludiques (jeux en réseau, jeux de société...).

## [De nombreuses activités sportives] Se découvrir à travers l'effort

Tout au long de l'année universitaire, la pratique de nombreux sports est proposée aux étudiants. Des manifestations ponctuelles complètent cette gamme d'activités comme par exemple des animations sportives en soirée ou sur des week-ends sur les campus ou à l'extérieur, des spectacles de danse ou d'arts martiaux ou encore la semaine de l'étudiant... Des compétitions universitaires, au niveau régional et national, en liaison avec le Comité Régional du Sport Universitaire (CRSU) sont également organisées tout comme des échanges sportifs et artistiques dans la zone océan Indien.

## [Une palette d'événements incontournables] S'ouvrir au monde de la culture

Soucieuse de permettre à un nombre croissant d'étudiants de devenir acteurs de la vie culturelle, l'Université de La Réunion propose un large panel d'activités allant de l'accueil d'artistes en résidence à une programmation cinématographique éclectique dans le cadre de « Ciné Campus » en passant par des conférences.

Des UEL permettant à l'étudiant d'être noté et des pratiques non évaluées en ateliers ou en clubs dans des domaines divers (arts plastiques, théâtre, poterie, guitare, musique assistée par ordinateur, anglais de voyage, laque chinoise, photo...) accueillent les étudiants.

Dans le cadre de l'opération « Vien dan nout kampus », au cours des deux semestres, un artiste local vient à la rencontre des étudiants sous la forme d'une masterclass.

## [Une médecine universitaire préventive] Écouter et soigner les étudiants

Des prestations de santé (soins médicaux, soins infirmiers, consultations spécialisées) ainsi qu'un accompagnement psychologique et social sont proposés aux étudiants qui le souhaitent. Des journées d'action et de prévention sont également programmées au fil de l'année universitaire sur des thèmes aussi variés que la fête et l'alcool ou le bien-être.

▶ Pour en savoir plus sur la santé universitaire

■ Service Universitaire de Médecine Préventive et de Promotion de la Santé (SUMPPS)

**Campus du Moufia**

Tél. : +262 (0)2 62 93 84 00

Fax : +262 (0)2 62 93 84 04

Courriel : medecine.preventive-nord@univ-reunion.fr

**Campus Sud**

Tél. : +262 (0)2 62 57 95 62

Fax : +262 (0)2 62 57 95 62

Courriel : medecine.preventive-sud@univ-reunion.fr

▶ Pour en savoir plus sur les activités culturelles

■ Service Université Art & Culture (SUAC)

**Campus du Moufia**

Tél. : +262 (0)2 62 93 85 56

Fax : +262 (0)2 62 93 87 33

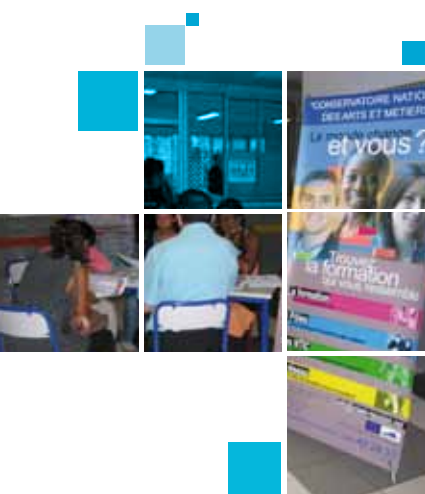
Courriel : culture@univ-reunion.fr

**Campus Sud**

Tél. : +262 (0)2 62 57 91 62

Courriel : culture@univ-reunion.fr

# ➤ Une université **au service** de la **réussite** et de **l'insertion professionnelle** de ses **étudiants**



[Les **mesures phares** du plan « Réussir en Licence »]

## ■ Des mesures pour mieux encadrer les étudiants de niveau L1 :

- Renforcement du suivi grâce à l'identification de référents proches des étudiants et à leur écoute
- Mise en place d'un dispositif de parrainage qui permet aux étudiants de L1 de bénéficier de l'expérience et des conseils d'étudiants de L2 ou L3 en matière d'organisation du travail et de déroulement de l'année universitaire

## ■ Des mesures pour favoriser la réussite aux examens :

- Allègement des effectifs des groupes de TD pour permettre un meilleur suivi de chaque étudiant, une participation orale plus aisée et une évaluation individuelle plus fréquente
- Mise en place de groupes de soutien à effectif réduit animés par des enseignants pour les étudiants qui rencontrent des difficultés dans une matière
- Mise en place pour les étudiants ayant échoué à la première session de séances de révision pour se préparer à la seconde session

## [L'orientation active]

Mieux **éclairer le choix** de filières pour les néo-bacheliers

Un étudiant bien orienté est un étudiant qui a davantage de chances de réussite. Partant de ce constat, l'Université de La Réunion s'est impliquée depuis sa mise en place, en partenariat avec les services académiques, dans le dispositif d'orientation active à travers l'application informatique des admissions post-bac.

Comme dans toutes les académies, la procédure d'admission post-bac permet à tout futur bachelier de saisir ses vœux pour sa première année d'études supérieures. Si le lycéen de terminale a émis le souhait de s'inscrire en Licence à l'université, il reçoit un avis de la part de l'enseignant référent à l'université sur son choix d'études. Celui qui a reçu un avis négatif se voit proposer un entretien avec cet enseignant pour une solution de réorientation ou un dispositif de soutien.

## [Le plan « Réussir en Licence »]

**Accompagner** les étudiants en **difficulté**

Lancé en décembre 2007 par le Ministère de l'Enseignement Supérieur et de la Recherche, le plan « Réussir en licence » a pour objectif de **lutter contre l'échec à l'université**. Trois grandes ambitions sont affichées par ce plan pour lequel le Ministère a prévu un investissement de **730 millions d'euros d'ici à 2012** :

- diviser par deux le taux d'échec en L1 en 5 ans
- faire de la licence un diplôme national qualifiant pour la poursuite d'études ou l'insertion professionnelle
- atteindre l'objectif de 50% d'une classe d'âge au niveau Licence

À l'Université de La Réunion, les sommes dévolues pour la mise en œuvre de ce plan seront de l'ordre de :

- 393 196 euros en 2009,
- 1 185 386 euros en 2010,
- 2 033 011 euros en 2011.

## [Le **Pôle de l'Entrepreneuriat Étudiant** de La Réunion (P2ER)]

« Révéler **La Réunion des Talents** »

Seul pôle entrepreneuriat Outre-mer labélisé par le Ministère, le P2ER est un dispositif partenarial dont l'ambition est de développer l'esprit d'entreprendre chez les étudiants et jeunes diplômés de l'Université de La Réunion et de l'école de gestion et de commerce de la Chambre de Commerce et d'Industrie, en favorisant le croisement des compétences et l'esprit d'équipe.

Adossé au P2ER, une **JUNIOR ENTREPRISE** portée par une équipe d'étudiants et accompagnée par le **PROFIL**, travaille à développer les projets étudiants pour qu'ils puissent acquérir une première expérience entrepreneuriale et professionnelle.





## [Les actions phares du SDAIP]

### ■ Un cycle préparatoire pour lutter contre l'échec en 1<sup>ère</sup> année : CPESIP

- ▶ Mise en place d'une année diplômante antérieure au L1, visant la préparation à l'entrée en L1 ou une voie alternative, hors université
- ▶ un tronc commun pour la préparation du projet professionnel de l'étudiant et l'acquisition de compétences transversales, certifiées
- ▶ un «peigne» de possibilités pour poursuivre en L1, s'orienter vers le marché du travail, la création d'entreprise, la préparation aux concours, la mobilité ou encore la formation professionnelle
- ▶ 100 étudiants inscrits en 2012

### ■ Une certification pour développer la professionnalisation des étudiants de L2 et L3 : CESAME

- ▶ 4 modules pour l'acquisition de compétences en langues et en informatique, pour la découverte du monde professionnel et pour la sensibilisation à l'entrepreneuriat
- ▶ 16h de formation par semestres, dans des créneaux dédiés, communs aux L2 et L3 d'une même UFR
- ▶ Des interventions assurées par des équipes d'universitaires et de professionnels
- ▶ Des points de bonification attribués sur la moyenne générale au diplôme
- ▶ une certification valorisable auprès du monde professionnel

## [Le PROFIL]

### ■ Pôle Relations extérieures Orientation et Formation pour l'Insertion professionnelle

#### ▶ Campus du Moufia

15 avenue René Cassin - BP 7151  
97715 Saint-Denis Messag Cedex 9  
Tél. : +262 (0)2 62 93 81 25  
Fax : +262 (0)2 62 93 81 14

#### ▶ Campus du Tampon

117, rue du Général Ailleret  
97430 Le Tampon  
Tél. : +262 (0)2 62 57 95 63  
Fax : +262 (0)2 62 57 95 64

▶ [profil@univ-reunion.fr](mailto:profil@univ-reunion.fr)  
▶ <http://profil.univ-reunion.fr>

# [Le Schéma directeur d'aide à l'insertion professionnelle - SDAIP]

## Un document stratégique avec un objectif clair

Le SDAIP présente la politique de l'université dans le champ de l'Orientation et de l'Insertion Professionnelle (OIP), l'architecture institutionnelle au service de cette politique, un état des lieux exhaustif des actions menées dans le cadre du contrat d'établissement 2006-2009, des propositions d'actions nouvelles, des partenariats existants et à venir ainsi qu'un dispositif d'évaluation basé sur des indicateurs. Il a pour objectif une démarche intégrée aux cursus des étudiants de l'orientation et de l'insertion professionnelle.

# [La COFIP, Commission de l'Orientation et de la Formation pour l'Insertion Professionnelle]

## Une instance de concertation avec le monde socio-économique

Une instance spécifique, la COFIP a été créée pour la concertation et le pilotage. Cette commission paritaire est composée de représentants de l'université, des différentes chambres consulaires et du monde institutionnel et socio-économique réunionnais. Elle donne un avis sur les actions en y associant les étudiants et tous les partenaires internes et externes et propose un accompagnement des projets. Cette démarche volontariste se traduit par une dotation spécifique (de l'ordre de 350 k euros en 2012).

# [Le PROFIL]

## Coordonner les nouvelles missions de l'université

L'Université de La Réunion, pour porter encore plus efficacement la mission « Orientation et Insertion Professionnelle » inscrite par la loi relative aux Libertés et Responsabilités des Universités (LRU), a créé un **Pôle Relations extérieures, Orientation et Formation pour l'Insertion professionnelle, le PROFIL**.

### Ses missions sont :

▶ **L'orientation active et tout au long de la vie** : Un facteur clé de la réussite et de l'insertion professionnelle des étudiants est une bonne orientation. **L'Université de La Réunion s'est impliquée depuis sa mise en place, en partenariat avec les services académiques, dans le dispositif d'orientation active, et poursuit ses efforts en vue d'intégrer le Service Public de l'Orientation (SPO).**

▶ **Les possibilités de réorientation : multiplier les chances de réussite des étudiants**

**La journée « Rebondir »** offre la possibilité aux étudiants de Licence qui le souhaitent de se réorienter au sein de l'université ou dans une autre structure.

La réussite de tous les étudiants est une priorité de l'Université de La Réunion. Elle propose depuis 2011 un **Cycle Préparatoire aux Études Supérieures et à l'Insertion Professionnelle (CPESIP)**. Cette formation d'un an est sanctionnée par un Diplôme d'Université (DU). Son objectif est d'affirmer un projet professionnel et de se préparer à le mettre en œuvre avec toutes les chances de succès.

▶ **L'insertion Professionnelle : aider l'étudiant à concrétiser son projet professionnel**

Des dispositifs sont prévus afin de préparer les **futurs diplômés à l'entrée dans la vie active** comme les ateliers de CV, de lettre de motivation, de coaching/simulation d'entretien et de recherches de stages et d'emplois. Le CESAME (voir encart) a été mis en place à la rentrée 2011 et concerne plus de 2300 étudiants.

En complément, l'Université co-organise le Salon de l'Éducation et porte les Rencontres Sup'Entreprise pour permettre des échanges et des liens avec des professionnels dont d'éventuels employeurs. Une centaine d'offre d'emplois a été proposée aux étudiants et jeunes diplômés fin 2011 et plus de 350 entretiens de recrutement ont été menés.

Depuis août 2010, avec les services académiques, l'université organise les stages en lycées et collèges pour les étudiants des masters conduisant aux métiers de l'enseignement du second degré.

▶ **Les Relations extérieures**

Il s'agit de développer les partenariats avec les entreprises pour des échanges gagnant et durables, de faire évoluer le nombre de licences et de masters professionnalisants mais aussi de contribuer à la démarche de l'innovation, de la valorisation de la recherche pour le développement économique, afin de promouvoir les formations et les laboratoires, d'inciter les entreprises à verser la taxe d'apprentissage à l'université et d'assurer la pérennité du réseau Université-Entreprises.

▶ **Les Indicateurs**

> L'université travaille à l'élaboration et à la réalisation d'enquêtes pour identifier les taux de réussite et d'insertion professionnelle, de poursuites d'études et de préparation aux concours des étudiants.

> Ainsi, 6 mois après l'obtention d'un **master** de l'Université de La Réunion, 50% des lauréats ont trouvé un emploi. 30 mois après le diplôme, pas moins de **84 % des étudiants de masters professionnels, près de 40% des étudiants de DUT et près de 80% des étudiants de Licence professionnelle sont insérés (source : Ministère de l'Enseignement Supérieur et de la Recherche).**