



UMR 6240 CNRS LISA



ECOLE DOCTORALE N°377  
Environnement et Société

# La transmission du patrimoine culturel en milieu scolaire, le cas de l'Académie de Corse

**Christelle MAZIERE,**

**1<sup>ère</sup> année de Doctorat en Sciences de l'Education,**

**Sous la Direction des Professeurs**

**Bruno GARNIER, Università di Corsica Pasquale Paoli**

**Alain KERLAN, Université Lumière Lyon II**



UMR 6240 CNRS LISA

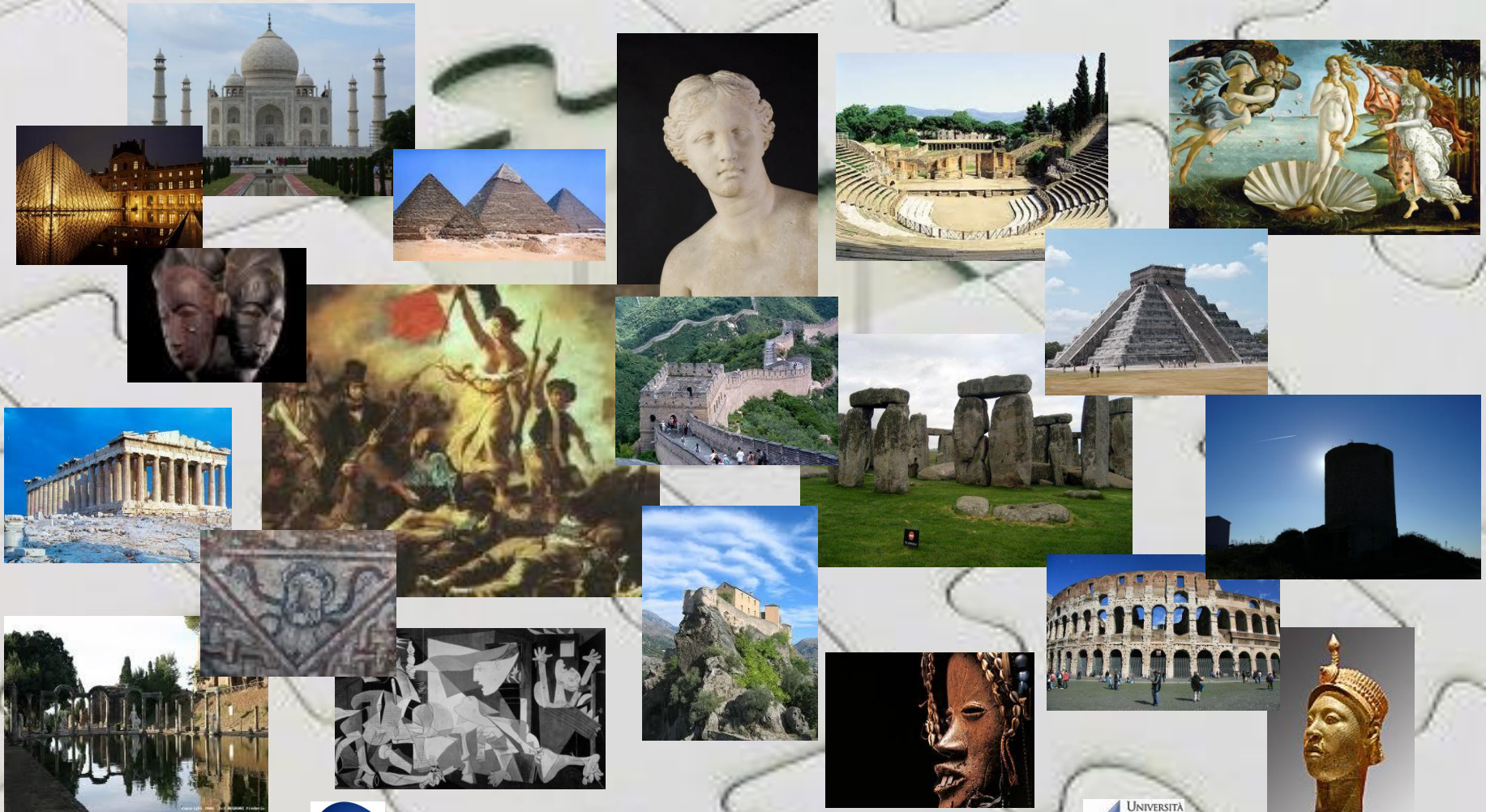
- Dynamiques des Territoires et Développement Durable

- Identités et Cultures :  
Les Processus de  
Patrimonialisation

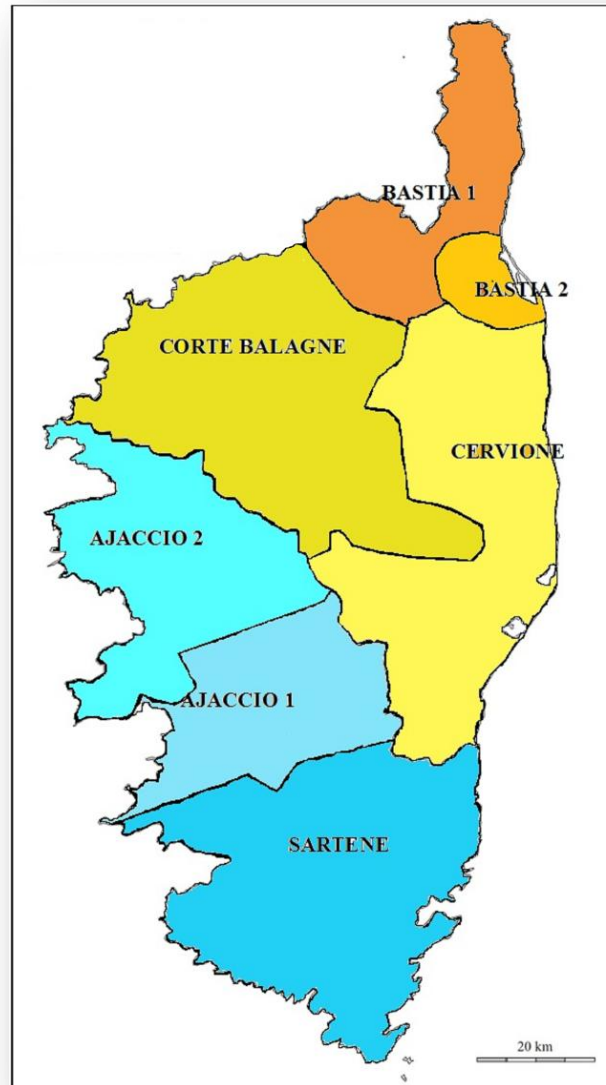
→ Axe 1 :

**Les patrimoines  
sociaux**

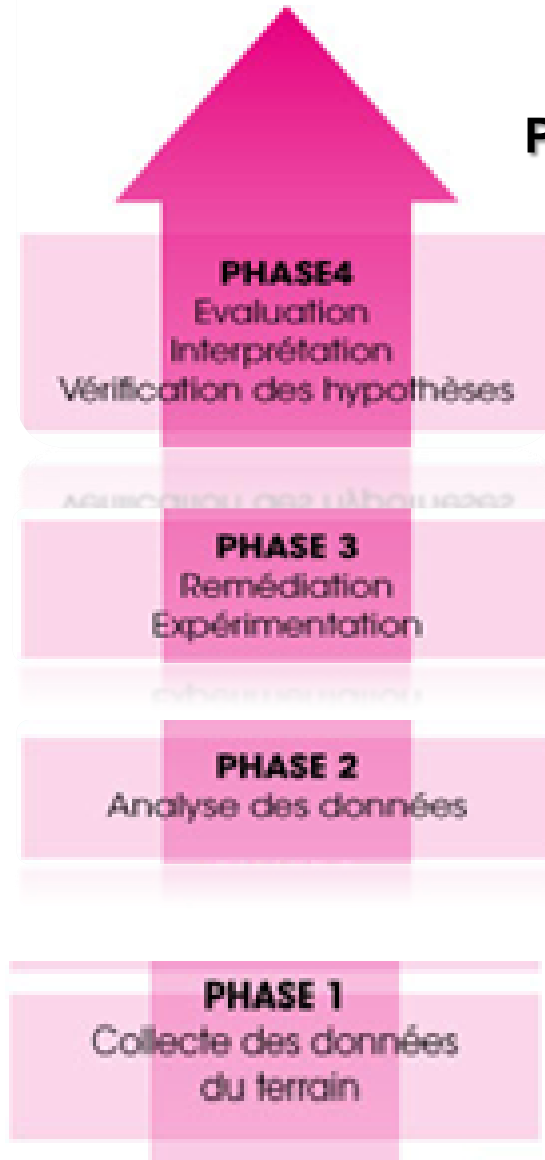
**Liens École / Culture**  
**Rôle de l' École dans la diffusion et la transmission de la Culture**  
**Accessibilité de la Culture**  
**Patrimoine culturel**  
**Appropriation des patrimoines**



# LE TERRAIN ÉVALUÉ



# PROCOLE



Académie de Corse – Ecole Primaire

# EXPÉRIMENTATION



PASSÉ FUTUR

**- Travail du langage d'évocation**

15/04/11

maisons en pierres ?

**- Développement des capacités d'écriture**

Place Fontanella

monument aux morts

fontaine

sculpture

ruelles

maison

construit

**- Représentations spatiales**

pierrres

**- Appropriation du patrimoine**

place

pierrres

bragues...

placette

ciment

soldats morts à la guerre

1914-1918

1939-1945

rappeler / mémoire

gn

7 8 9 10 11 12 13 14 15 16 17 18 19 20 21 22 23 24 25 26 27 28 29 30 31 32





UMR 6240 CNRS LISA

## PERSPECTIVES



ECOLE DOCTORALE N°377  
Environnement et Société

- Approche comparative
- Outils à destination des enseignants





UMR 6240 CNRS LISA



ECOLE DOCTORALE N°377  
Environnement et Société



**Merci de votre attention**