

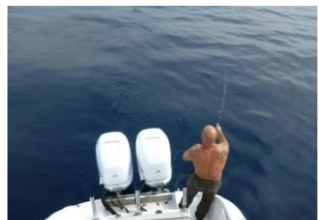
Présentation de thèse JDD :

Titre 1 : Ecologie-halieuistique du Denti « *Dentex dentex* »
en Corse (Méditerranée Nord Occidentale)

Directeur : B. Marchand
Co-directeur : E. Durieux
Doctorant : M. Marengo

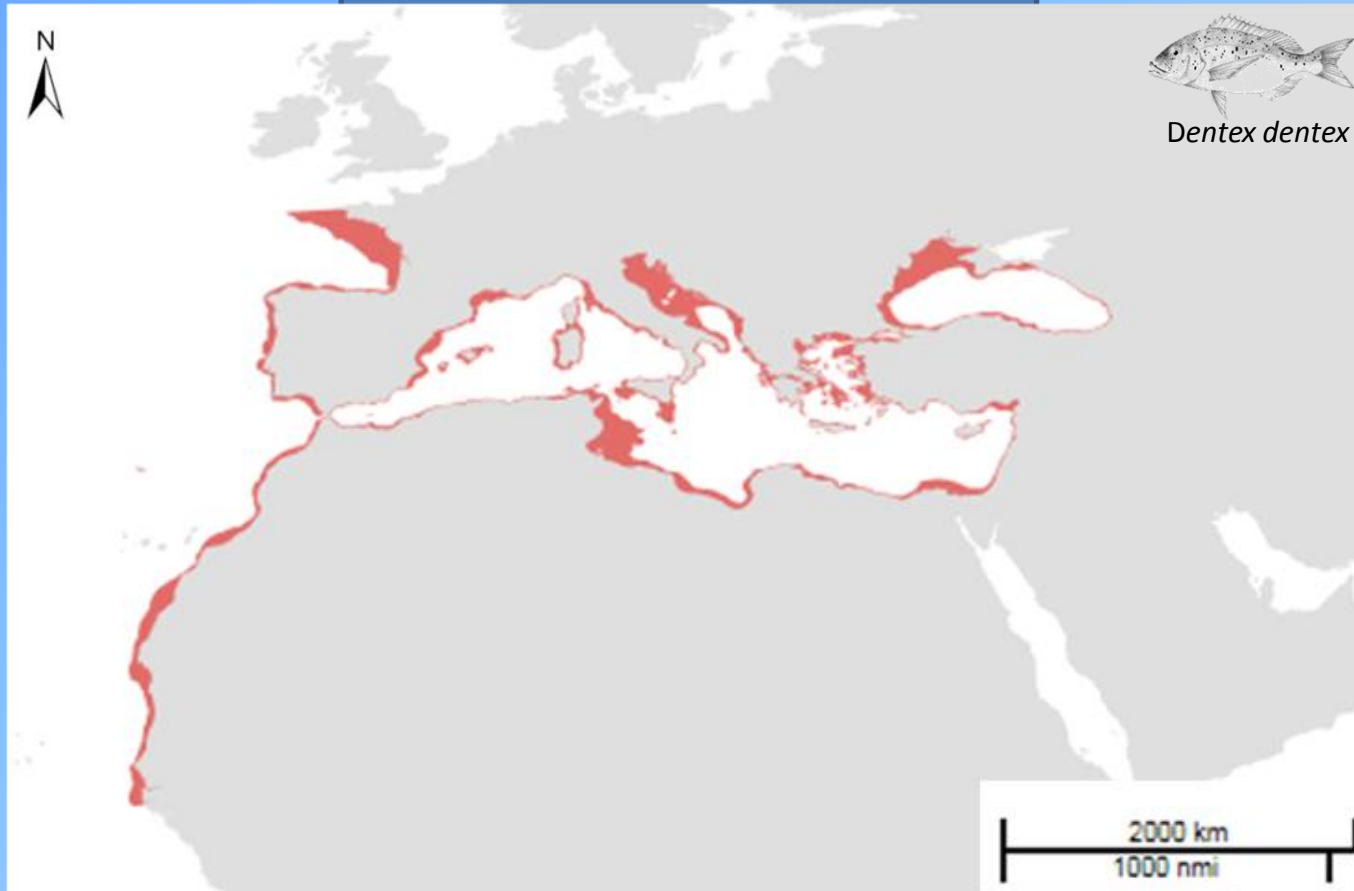
Corte

29/06/12



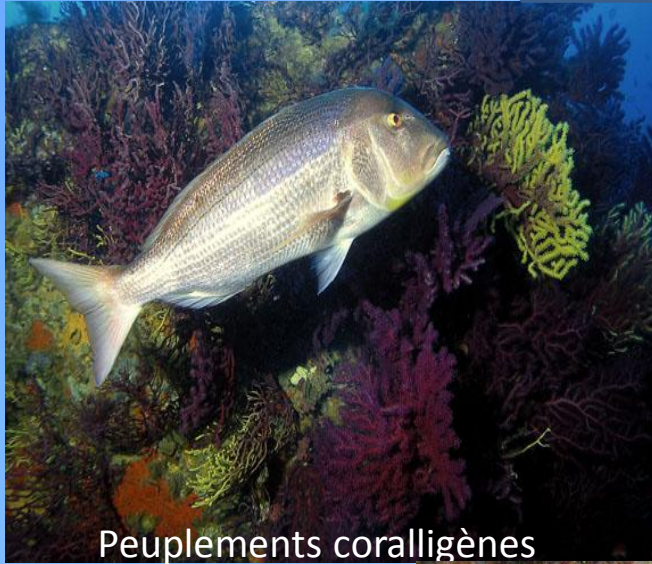
Description/répartition

Dentex dentex (Linnaeus, 1758)



Méditerranée (Nord occidentale); Madeire, Sénégal; Mer Noire

Habitat



0 à 200 m de profondeur



Objectifs

Améliorer les connaissances sur la biologie et l'écologie du denti



Axe 1

Déterminer l'exploitation du denti en Corse

Axe 2

Etude des paramètres biologiques

Moyens de réalisation

Axe 3

Etude de la structuration spatiale des stocks

Suivi de la pêche artisanale

Suivi de la pêche récréative

Pêche artisanale : exploitation

1. Partenariats : Suivi de la pêche artisanale du Denti en Corse

Exploitation des données sur les captures de dentis



Collaboration STARESO

2009-2012

Données biologiques



Mesure au centimètre



Age

Valorisation : Mettre en évidence une évolution temporelle à moyen terme des captures, de manière quantitatives et spatialisées



Collaboration RNBB

1999-2012

Pêche artisanale : exploitation

2. Programme MARTE + (SB) : définir de nouvelles stratégies de gouvernance pour une gestion durable des ressources halieutiques

Suivi de la pêche artisanale en Corse

Participation plus 50
Entrevues

Progetto strategico "Mare, ruralità e terra: percorsi turistici strategici" - IMA R. TC-
 Projezta strategika "Mare, ruralità e terra: percorsi turistici strategici" - IMA R. TC-

Questionnaire

N° Bateau:			
Date:	Lieu:		
Opérateur:			
Enregistreur:	<input type="checkbox"/> OUI	<input type="checkbox"/> NON	
Nom du fichier:			
Nom:			
Nom du bateau:			
Nombre de pêcheurs			
Port de base			
LPT (m)			
GRT et/ou GT			
KW (log)			
Nb de personnes à bord			
Conservation des captures	Réfrigérateur	Machine pour la glace	Bâche (matériel)
	GPS	Radar	Sondeur
Outils à bord	Treuil	Treuil de filet	Pile

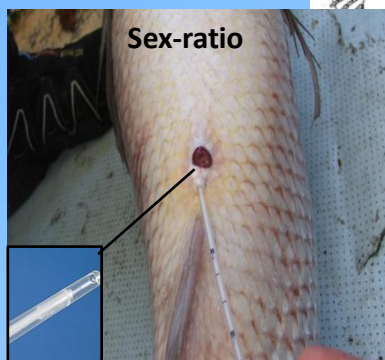
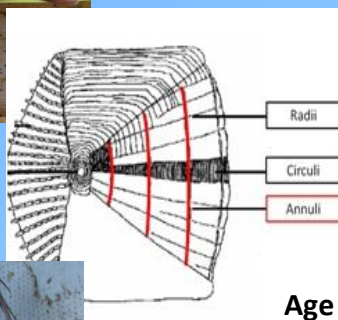
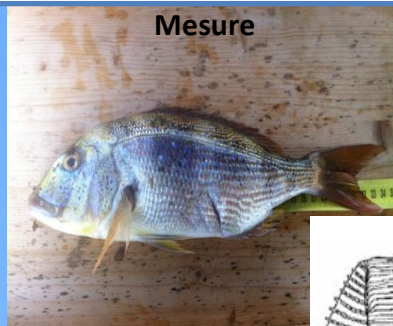


Débarquements/
Embarquements

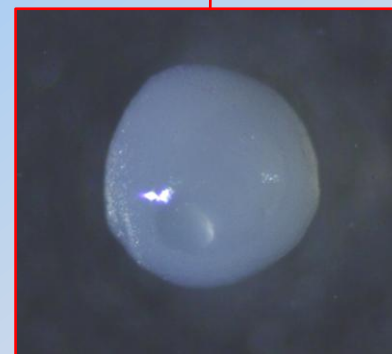


3. Caractériser les traits du cycle de vie du Denti

Etude des paramètres de croissance :
Relations taille-âge, taille-poids



Etude de la maturation ovocytaire



Stade 5 : un lot de grands ovocytes
hydratés avec la vésicule germinative
près de la membrane.

Pêche récréative : exploitation

2. Programme MARTE + (SB) : Suivi pêche de loisir Bastia/Cap Corse



Le denti : une espèce ciblée ?

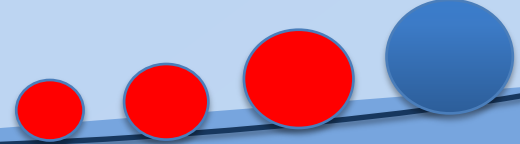
Enquêtes téléphoniques, sur les ports, débarquements

Etat des lieux : Pratiques de pêche

Typologie des pêcheurs de loisir

Estimation quantitative des prises :
Interaction avec la pêche professionnelle?

Etude des stocks



Identifier la structure spatiale : marqueurs naturels



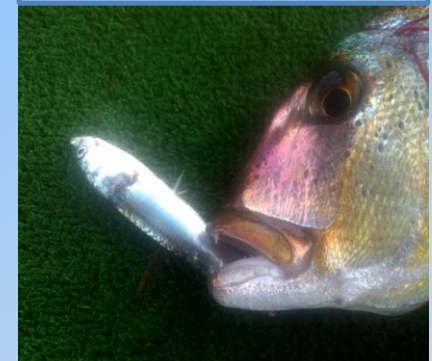
Un ou plusieurs stocks ?

Parasitologie



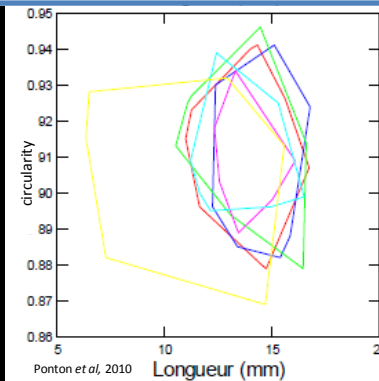
La composition spécifique et l'abondance

Contenus stomacaux



Réseau du trophique

Forme des otolithes



Croissance liée aux conditions environnementales

Conclusion/Synthèse



Améliorer les connaissances sur la biologie et écologie du Denti

Quantifier les captures par la pêche artisanale et récréative

Comprendre la structuration des populations

Déboucher sur des outils d'aide à la gestion des ressources halieutiques en Corse

Crédits photos



<http://doris.ffessm.fr/>

biolib.cz

corsica-csm.forumpro.fr

www.corsematin.com

<http://www.fao.org/fishery/species/3182/en>

Google Earth

<http://www.passionchasse.com/quoi/viepoisson/dentivie.htm>

<http://www.was-peche.com/spip.php?article672>

<http://www.fnpsa.net/Mediatheque/Diaporama/index.php?RID=260&Sujet=Denti,%20remont%E9e&Categorie=Techniques>

<http://octopus31.over-blog.org/article-denti-en-recycleur-ou-comment-voir-de-plus-pret-56334005.html>

Merci



A ringraziavvi

