

Jean-José Filippi

Sous la direction du Pr. Bernard Marchand et du Dr. Joséphine Foata



Aide à la gestion et à la sauvegarde de l'anguille d'Europe dans les lagunes et les cours d'eau de Corse

Plan

I

- Le projet GEM

II

- L'anguille d'Europe *Anguilla anguilla*

III

- Le déclin des stocks, une problématique européenne

IV

- L'étude

V

- Infestations parasitaires recensées

I. Le projet GEM

- + Gestion et Valorisation des Eaux en Méditerranée
- + 2 axes de recherche
 - + Biologie des eaux
 - + Géologie des eaux
- + Management soutenable et efficace de l'eau dans le bassin méditerranéen
 - + Approche intégrée et globale
 - + Données environnementales
 - + Données économiques et sociales

II. L'anguille d'Europe *Anguilla anguilla*



Éclosion



Ponte



Reproduction

MER DES SARGASSES
OUEST

Gulf Stream
Leptocéphale

Plateau continental
Leptocéphale / Civelle



MIGRATION TRANSOCÉANIQUE

Estuaire
Métamorphose

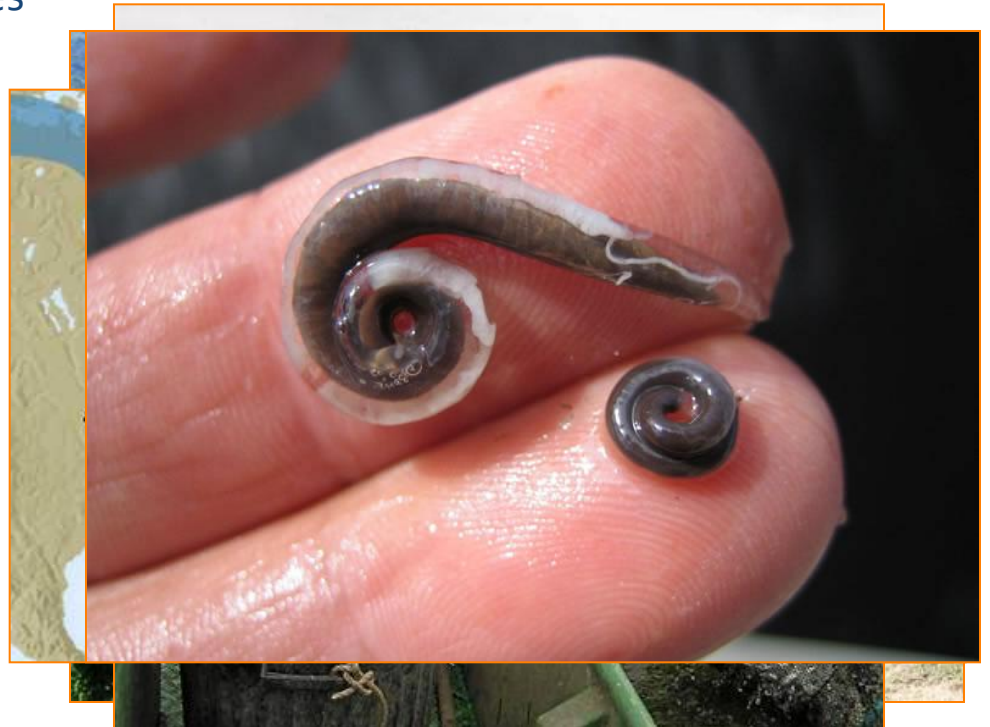


Zone fluviale
Métamorphose

PHASE CONTINENTALE
EST

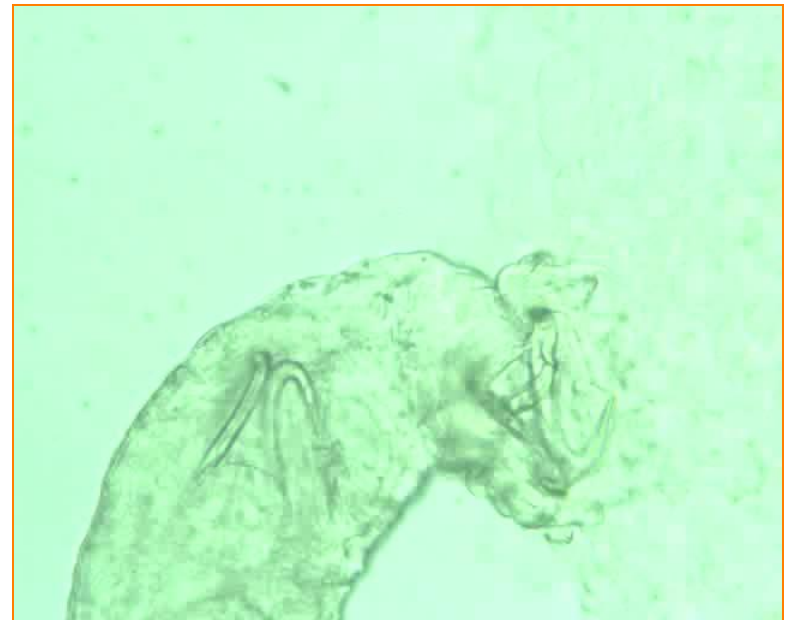
III. Le déclin des stocks, une problématique européenne

- + Déclin d'un facteur 10 au cours des 20 dernières années
- + Causes
 - + Marines
 - + Obstacles à la migration
 - + Surpêche
 - + Raréfaction de l'habitat
 - + Agents pathogènes
 - + Polluants
- + Conséquences
 - + Plans de gestions européens et nationaux
 - + Volets locaux → Études *in situ*



IV. L'étude

- + Échantillonnage en lagune ou en rivière
- + Récolte des données morphométriques
 - + Taille
 - + Poids
 - + Couleur
 - + Indice optique et indice pectorales
- + Dissection sous loupe binoculaire
- + Récolte d'échantillons de divers organes
- + Détermination sous microscope optique et étude en microscopie électronique



V. Infestations parasitaires recensées

- + 3 Trématodes
- + 1 Nématode
- + 1 Acanthocéphale
- + 4 Cestodes
- + 1 Monogène
- + 1 Copépode
- + Myxosporidies
- + Larves de Nématodes et d'Acanthocéphales enkystées



MERCI POUR VOTRE ATTENTION

Jean-José Filippi

Sous la direction du Pr. Bernard Marchand et du Dr. Joséphine Foata



Aide à la gestion et à la sauvegarde de
l'anguille d'Europe dans les lagunes et
les cours d'eau de Corse

