

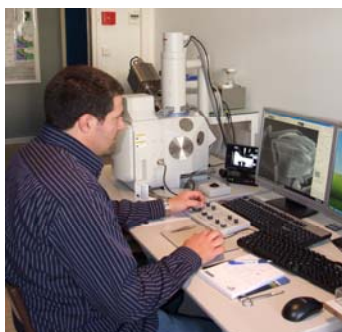
## Microscopu Elettronicu à Passa è Veni

U marti 29 di ghjennaghju di u 2008, Antoine Aiello hà presentatu u novu Microscopu Elettronicu à Passa è Veni (MEB) di l'Università. St'acquistu hè statu pussibile per via di a partecipazione di l'Università di Corsica, di a Commissione Aurupea (FEDER), è di a Cullettività Territoriale di Corsica. L'investimentu hè di 358 000€.

Sta presentazione s'hè passata in prisenza di persunalità cum'è Jacques de Rocca Serra (Direttore di a Delegazione Regionale à a Ricerca è a Tecnulugia) è Frederic Pietrucci (Direttore di a Furmazione, di l'Insignamentu è di a Ricerca - Cullettività Territoriale di Corsica).



Presentazione Ufficiale

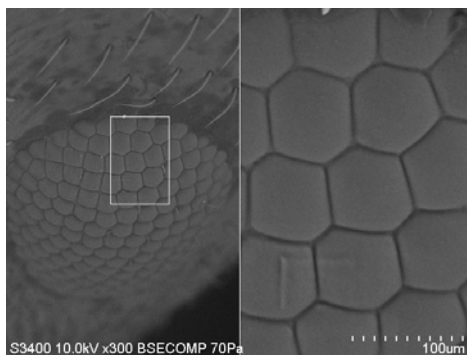


Yann Quilichini - circadore à  
l'Università de Corsica

### Une altissima tecnulugia

U Serviziu di Studiu è di a Ricerca in Miscruscupia Elettronica (SERME) di l'Università di Corsica si ghjova oramai di un Microscopu Elettronicu à Passa è Veni (MEB). St'arnese d'alta tecnulugia, unicu in Corsica, hè u complementu di u Microscopu Elettronicu à Trasmissione digià in serviziu dapoi u 2000.

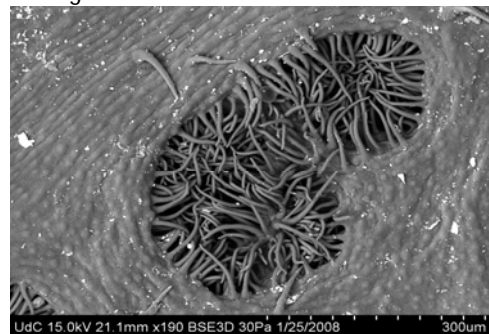
A tecnica di u passa è veni ghjova à u studiu di l'aghja di un campione. Ciò chì permette a pruduzione di una riprésentazione nantu à urdinatore di una precisione tremenda, chì dà un'avvicinata in volume.



Ingrassata di un ochju di formicula da u MEB

### Parechje applicazione

Cusì, u MEB hè à dispusizione di tutti i settori di ricerca. Difatti, discipline cum'è a biuchimica, a geulugia, a paleontulugia, u geniu civile o ancu i studii futuvultaichi ponu avè accessu à st'arnese per i so travaglii.



Stumatu di un pezzu vegetale (frasca di diddora) da u MEB

### Ver' di prughjetti à forte valore aghjuntu

Si tratta dunque di un vettore di valore aghjuntu impurtante per a ricerca à l'Università è di modu più generale per u rughjone di a Corsica.

Difatti, l'utilizzazione di u MEB puderà esse dumandata da sfarenti attori sterna à l'Università in u quadru di dumande di studii o di spertizie.

Hè una bona dinù per i studienti chì puderanu cusì participà à furmazione è stazii nantu à siti inquadrati, da include in u so cursus una competenza à a manipolazione di st'arnese.

U SERME chì partecipeghja à parechji partinariati di ricerca nazionali è internazionali trova cusì u campu d'azione allargatu è e so pruspette di ricerche rinfurzate.

## I Raggiugli di l'Università

N° 100  
Ferraghju di u 2008

Cuntattu :

Yann QUILICHINI  
quilichini@univ-corse.fr

Bernard MARCHAND  
marchand@univ-corse.fr  
Direttore di u SERME

Università di Corsica  
www.univ-corse.fr

Università di Corsica  
BP 52 - 20250 Corte  
Direttore di a pubblicazione :  
Antoine Aiello, Presidente di l'Università

Responsevule di a Cumunicazione :  
Sylvia Flore  
Tel. : +33 (0)4 95 45 02 71  
E-mail : flore@univ-corse.fr

Assistente di Cumunicazione :  
Julien Angelini  
Tel. : +33 (0)4 95 45 01 28  
E-mail : julien.angelini@univ-corse.fr  
www.univ-corse.fr

## Microscope Electronique à Balayage

Mardi 29 janvier 2008, Antoine AIELLO a présenté le nouveau Microscope Electronique à Balayage (MEB) de l'Université. Cette acquisition a été rendue possible grâce au concours de l'Université de Corse, de la Commission Européenne (FEDER), ainsi que de la Collectivité Territoriale de Corse. L'investissement s'élève ainsi à 358.000 €.

Cette présentation a eu lieu en présence de personnalités dont Jacques de Rocca Serra (directeur de la Délégation Régionale à la Recherche et la Technologie) et Frédéric Pietrucci (direction de la formation, de l'enseignement et de la recherche - Collectivité Territoriale de Corse)



Démonstration lors de la présentation

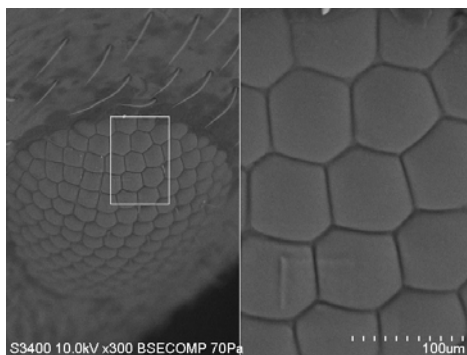


Yann Quilichini - chercheur  
à l'Université de Corse

### Une technologie de pointe

Le Service d'Étude et de Recherche en Microscopie Electronique (SERME) de l'Université de Corse utilise désormais un Microscope Electronique à Balayage. Cet outil de haute technologie, unique en Corse, est le complément du Microscope Electronique à Transmission déjà en service depuis 2000.

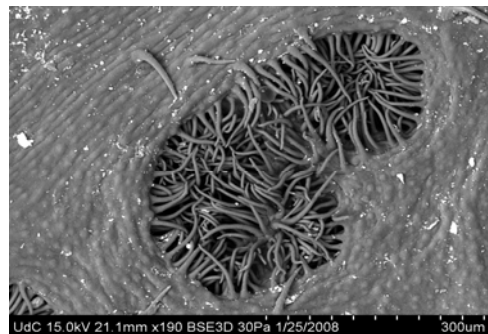
La technique du balayage sert à l'étude de la surface d'un échantillon. Cela permet la production d'une représentation sur ordinateur d'une très grande précision, donnant une approche en volume.



Grossissement d'un oeil de fourmi par MEB

### Des applications multiples

Le MEB est ainsi à la disposition de tous les secteurs de recherche. En effet, des disciplines telles que la biochimie, la géologie, la paléontologie, le génie civil ou encore les études photovoltaïques peuvent avoir recours à cet outil pour leurs travaux.



Stomate d'un fragment végétal (feuille de laurier) par MEB

### Vers des projets à forte valeur ajoutée

Il s'agit donc d'un vecteur de valeur ajoutée considérable pour la recherche à l'Université et plus largement pour la région Corse.

L'utilisation du MEB pourra en effet être sollicitée par différents acteurs extérieurs à l'Université dans le cadre de demandes d'études ou d'expertises.

Il est aussi une chance pour les étudiants qui pourront participer à des formations ainsi qu'à des stages sur site encadrés, pour inclure dans leur cursus une aptitude à la manipulation de cet appareil.

Le SERME qui participe à plusieurs partenariats nationaux et internationaux voit ainsi son champ d'action élargir et ses perspectives de recherches renforcées.

## I Raggiugli di l'Università

N° 100  
Février 2008

Contact :

Yann QUILICHINI  
quilichini@univ-corse.fr

Bernard MARCHAND  
marchand@univ-corse.fr  
Directeur du SERME

Università di Corsica  
www.univ-corse.fr

Università di Corsica  
BP 52 - 20250 Corte  
Directeur de la publication :  
Antoine Aiello, Président de l'Università

Responsable de la Communication :  
Sylvia Flore  
Tél. : +33 (0)4 95 45 02 71  
E-mail : flore@univ-corse.fr

Julien Angelini  
E-mail : julien.angelini@univ-corse.fr