



*Résidence de designers  
Fabbrica Design*

**fabbrica  
design**

DOSSIER DE PRESSE | JUILLET 2016

# fabbrica design

*Une résidence pour créer un lien entre recherche en design et potentialités économiques du territoire.*

*Un designer en résidence pour interroger les matériaux et savoir-faire locaux à travers la recherche-action et l'innovation technologique*

Fabbrica Design est un projet porté par la Fondation et la filière Arts de l'Université de Corse. Centré sur la production design en Corse, ce projet se présente sous la forme d'une résidence de designers de plusieurs mois. Spécifique au territoire corse, cette résidence entend enrichir l'exploration commune des matériaux locaux, de leurs usages et leurs potentialités. Un matériau différent est mis en valeur chaque année :

**En 2015, le bois avec Sébastien Cordoleani  
En 2016 , le liège avec Yohan Trompette et Quentin Vuong  
La terre sera à l'honneur pour l'édition de 2017.**

Les problématiques liées à l'économie circulaire sont au fondement de tout le processus de conception. Le recours à des moyens de production autonomes à partir de ressources et moyens techniques de proximité a pour but de replacer l'humain au centre, en tant que concepteur et producteur, et repenser la relocalisation d'activités.

A vocation utilitaire, les produits issus de la résidence se déploient sous la forme de prototypes médiatisés. Grâce au lien constant avec les instances pédagogiques et scientifiques de l'Université, le geste créatif est capté et analysé à des fins de connaissance.



### **Cruda**

Mettre en évidence les qualités techniques et esthétiques à l'état cru d'une ou plusieurs terres de Corse

### **Cotta**

Mettre en évidence les qualités techniques et esthétiques après cuisson d'une ou plusieurs terres de Corse

### **Cunfruntà**

Confronter les qualités d'une ou plusieurs terres de Corse avec celles d'un autre matériau.

### **Innuvà**

Proposer une innovation (d'usage, technologique, sociale...) à partir d'une ou plusieurs terres de Corse

Deuxième édition  
**2016 : #LIÈGE**

Les lauréats

Yohan Trompette et Quentin Vuong



Nés en 1989, ils sont tous deux diplômés du secteur Design Objet de l'EnsAD Paris et travaillent ensemble depuis 3 ans. Ils ont effectué leur projet de diplôme ensemble pour lequel ils ont reçu la mention Très Bien.

Interroger les systèmes de production afin de magnifier des matériaux et s'ancrer localement, sont des axes de recherches auxquels ils ont déjà été confrontés.

Les 4 mois de résidence, quasiment en autonomie au Fab Lab de l'Université de Corse, leur ont permis de réaliser 6 projets.



Suveru Corsu apporte un regard neuf sur le liège, matière abondante mais sous-exploitée sur le territoire corse. Avec ce projet, Yohan Trompette et Quentin Vuong ont souhaité montrer qu'il est aujourd'hui possible de produire sur le territoire corse avec les ressources matérielles et humaines déjà disponibles.

Pour cela, ils sont partis de la matière brute sans transformation industrielle préalable. Ils ont volontairement choisi des objets qui impliquent des échelles de productions différentes allant de la pièce unique à la grande série. Chacun d'entre eux utilise les caractéristiques propres à cette matière : l'isolation acoustique, avec des paravents ou des revêtements muraux ; l'isolation thermique avec une lampe multi-formes ; la souplesse permet de réaliser une assise de tabouret inspirée de la tradition culturelle corse. Enfin, une poignée de porte et un mobilier d'appoint viennent compléter cette collection.

#LIÈGE - Suveru Corsu

Une édition ouverte au design en open source



La résidence s'est ouverte au design en open source en intégrant le Fab Lab de l'Université de Corse. Cet outil de conception, de prototypage et de fabrication permet d'explorer de nouvelles façons de penser et de produire.



**FABLABCORTI**

# #LIÈGE - Suveru Corsu

## Les prototypes



### Paravents

Supports en métal usiné

Lattes en liège brut

#LIÈGE - Suveru Corsu  
Les prototypes



**Tabouret**

Piètement en chêne

Galette en liège

#LIÈGE - Suveru Corsu  
Les prototypes



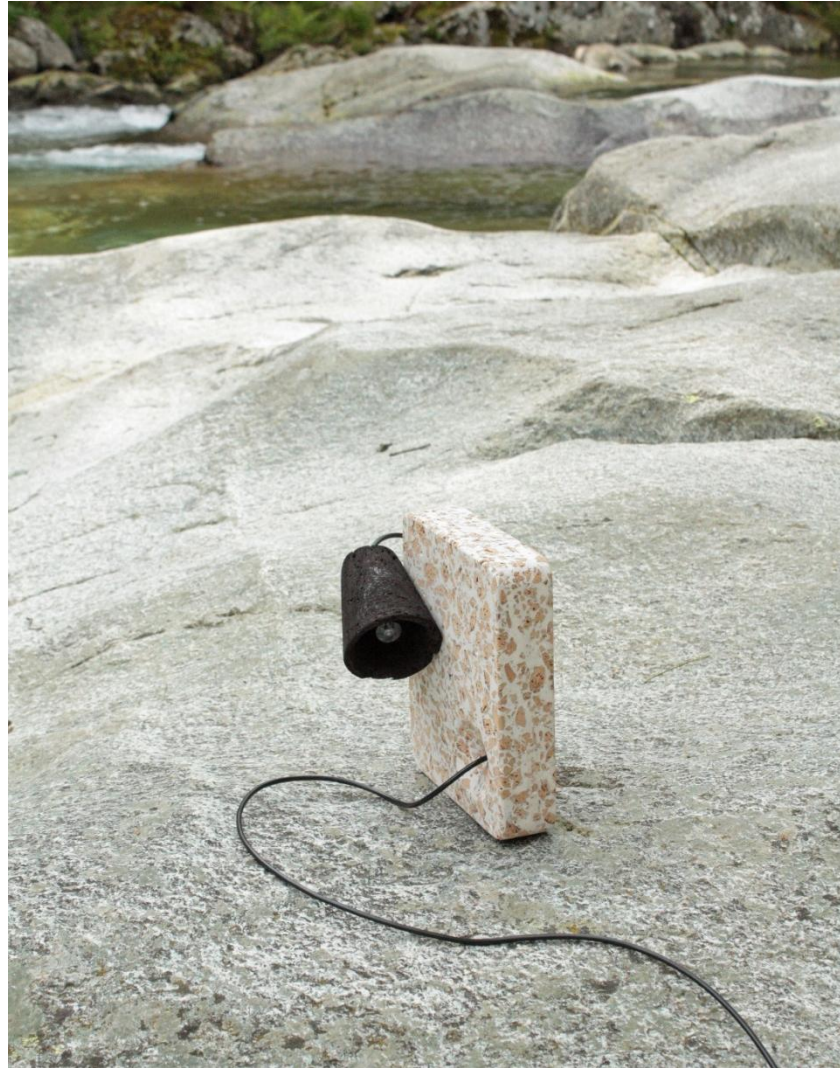
**Mobilier d'appoint**

Piétement en ardoise de la carrière San Petrone de Pie d'Orezza

Tablette en liège

# #LIÈGE - Suveru Corsu

## Les prototypes



### Lampe

Abat-jour en liège teinté

Socle en résine (Jesmonite) et copeaux de liège

#LIÈGE - Suveru Corsu  
Les prototypes



Revêtement mural  
Tomettes en liège massif

Première édition  
**2014/2015 : #BOIS**

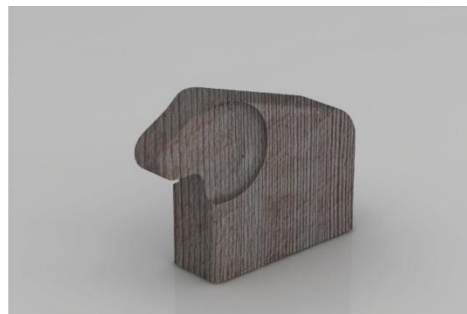
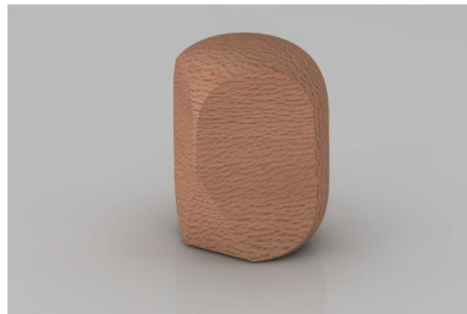
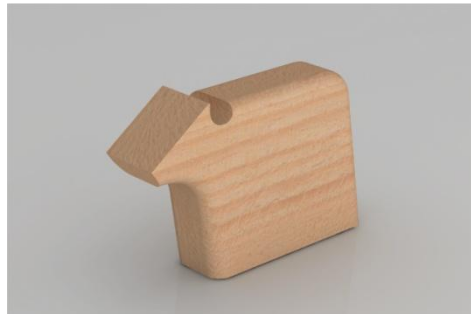
## Le lauréat Sébastien Cordoleani

*Né en 1978, diplômé de l'Ensci, il a ouvert son studio en 2010. Il a été lauréat du Grand Prix de la Création de la ville de Paris en 2005, du programme de résidence à la Villa Kujoyama à Kyoto en 2007, du concours Audi Talents Awards ainsi que du Grand Prix Design Parade 03 à la Villa Noailles.*

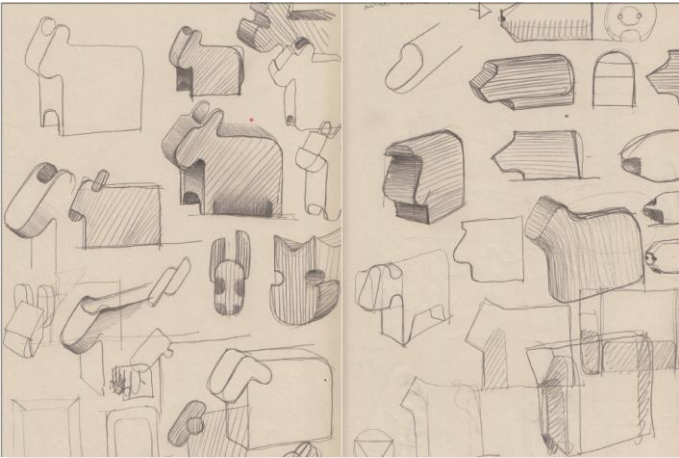


Au cours des 8 mois de résidence, les contacts avec les artisans ont permis développer 6 lignes de recherche totalisant une vingtaine d'objets.

# #BOIS - 1° ligne : le caractère de l'Essence



## #BOIS - 1° ligne : le caractère de l'Essence



*Un nuancier des bois corses liant à chaque essence un animal du bestiaire local. Sanglier, mouflon, cerf, chèvre, bélier, âne, baleine, vache, chouette – noyer, platane, olivier, arbousier, chêne, cyprès, frêne, châtaignier, aulne, pin laricciu.*



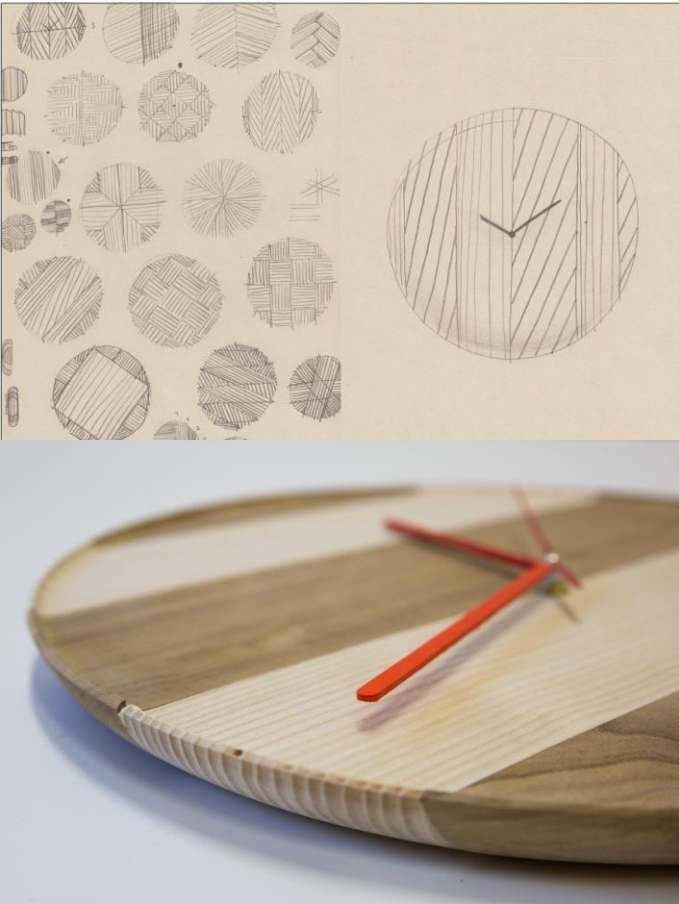
Dimensions :

Variables, épaisseur constante de 2,6 cm

Artisan prototype :

Jean-Louis Gonin, agencement du Nebbiu, Oletta

## #BOIS - 2° ligne : Associer les Essences

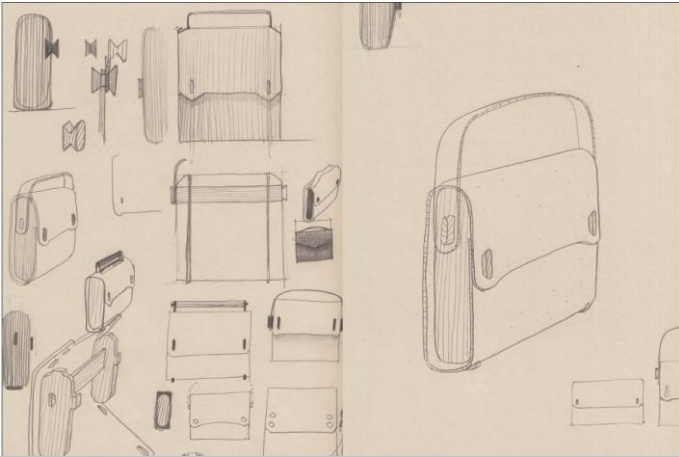


*Mettre en valeur les qualités structurelles ou esthétiques de chaque essence. Une horloge en panneau de deux essences, les lignes d'assemblage définissent les heures.*

Dimensions :  
Diamètre : 35 x 3 cm

Artisans prototype :  
Patrick Précigout, Menuiserie CME, Calvi  
Entreprise Verdier, Biguglia

## #BOIS - 3° ligne : Associer Bois et autre



*Valoriser les qualités du bois, mises en regard avec un autre matériau, en l'occurrence du cuir issu d'un tannage végétal (à bas de tannin et écorce d'arbre tel que le châtaignier). Le cuir souple vient s'enrouler autour du bois structurant.*

Artisans prototype :  
Charpentiers de la Corse, Ponte Leccia  
Entreprise Verdier, Biguglia

*Gamme exposée lors de la 30e édition du Festival de Mode à la Villa Noailles (Hyères) en avril 2015.*

## #BOIS - 4° ligne : Formes Élémentaires

Trois typologies d'objets de table pour remplir trois fonctions simples : disposer, couper, trancher. Le projet fait le lien entre simplicité de fabrication et l'implication que celle-ci peut avoir sur l'usage.



### Supports Grappe

Set de 3 supports à fruits composés de sphères en hêtre. Alternative à la coupe à fruit, l'objet se présente comme la première strate de l'étale de marché sur laquelle les fruits se superposent en pyramide.

29 x 16 x 6 cm / 37 x 21 x 6 cm / 40 x 26 x 6 cm

Artisan : Les Charpentiers de la Corse, Ponte Leccia

### Planches Biseau

Set de 3 planches à découpe en frêne. Les planches sont biseautées pour faciliter le passage des aliments coupés vers l'assiette.

Artisan : Mathieu Cumbo, Ebénisterie du Lancone, Biguglia

15 x 20 x 3 cm / 20 x 30 x 3 cm / 30 x 40 x 3 cm

### Couteaux Biseau

Set de 3 couteaux de cuisine en acier trempé et genévrier. Décaler la prise en main offre un débattement plus important pour utiliser l'ensemble du tranchant de la lame.

Artisan : Simon Ceccaldi, Coutellerie Ceccaldi, Porticcio

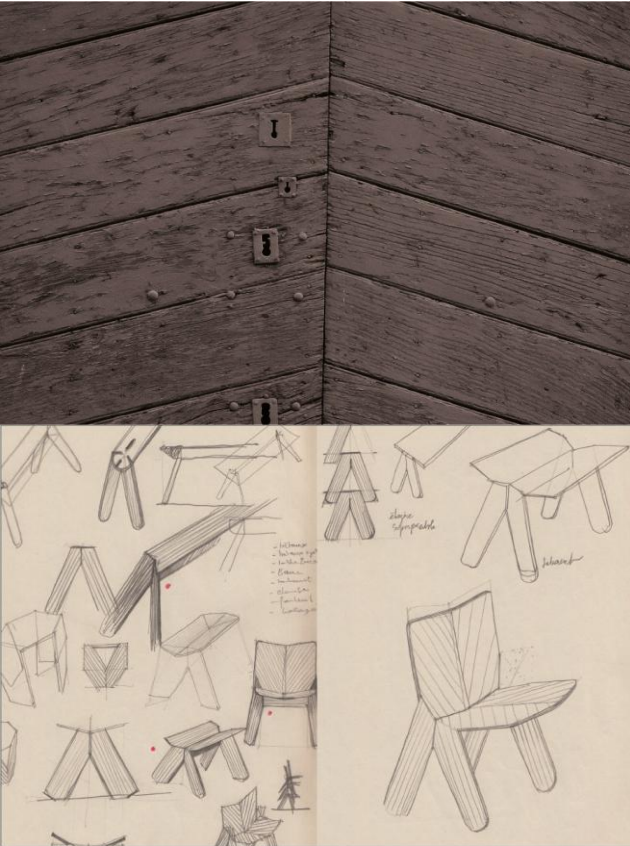
33 x 6,5 x 3,3 cm / 26 x 4,8 x 2,8 cm / 20 x 4 x 2,3 cm

### Grappes support de fruits

Fabricant : *Charpentiers de la Corse*

*Gamme exposée lors de la Biennale de design de Saint-Etienne, du 12 mars au 12 avril 2015.*

## #BOIS - 5° ligne : Extrapoler une singularité culturelle



*Inspirée par les traditionnelles portes corses dites en arêtes de poisson, cette gamme de mobilier exploite le pli comme élément structurant et constructif pour décliner un banc, un tabouret, un bureau, une étagère murale, un bureau à adosser, un fauteuil etc.*



Artisans prototype :

Antoine Simeoni, Legnarte, Ile Rousse

Dominique Bordet, Entreprise Verdier

Bois : Santoni Bois et I Legni di Castaniccia

## #BOIS - 6° ligne : Partir du métier



*Luth renvoie à deux termes, l'un arabe désigne le bois, l'autre latin évoque la lyre, l'inspiration, la lumière ! La lampe Luth valorise le savoir-faire singulier car historique de la lutherie du XIIème siècle, lorsque les instruments (citole et guiterne) sont taillées dans un monolyxe. Le rapprochement bois et lumière prête à considérer le potentiel symbolique des veines du bois comme flux d'énergie.*

Artisan prototype :  
Ugo Casalonga, Casa-Liutaiu, Pigna

Bois : Santoni Bois et I Legni di Castaniccia

### VISITE VIRTUELLE

*L'ensemble des prototypes de la première édition est à découvrir via une visite virtuelle en cliquant [ici](#)*



UNIVERSITÀ DI CORSIKA  
FAUCIALE PAOLI

fabrica  
design

FONDAMENTAL  
Sébastien Cordoleani

Realisation : Service communication Université de Corse (Mars 2015)  
Photos panoramiques : Sébastien Cordoleani & atelier  
Optimisé pour les services internet de Corsica, Firefox et Internet Explorer

Fabbrica Design

**Une résidence de design, mais pas que...**

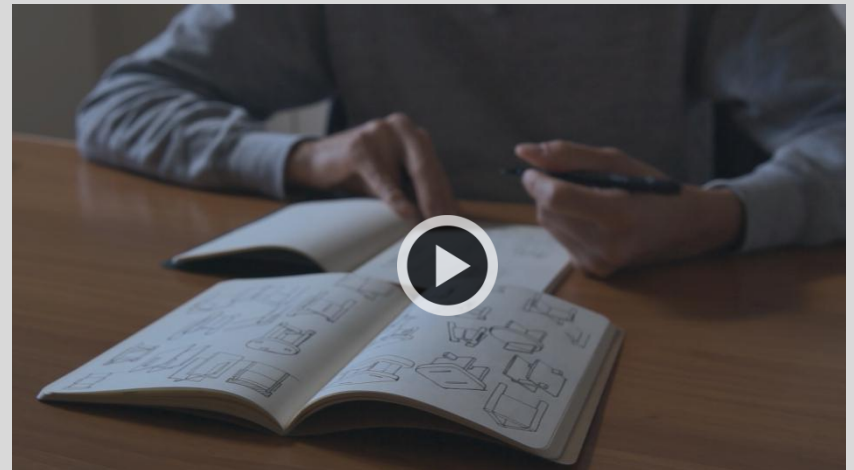
## Des films documentaires retraçant le parcours de chaque lauréat

*Lors des deux éditions de Fabbrica Design, des étudiants de la Licence Professionnelle Techniques et Activités de l'Image et du Son (TAIS) de l'IUT de Corse / Université de Corse, ont suivi les lauréats dans leurs différentes étapes de production et en ont tiré un projet de film documentaire.*

*Des courts-métrages à découvrir à travers deux teasers :*



1ère édition 2014-2015 #BOIS – Sébastien  
Cordoleani  
*Essenze*  
(Réalisation Alexandra Martin, 4,35mn).



2ème édition 2016 #LIÈGE – Yohan Trompette  
*Materie*  
(Réalisation Pia Bursch, 4,44mn)

# Les marraines des éditions

## > 1ère édition #BOIS - 2014/2015 : Martine Bedin



Née en 1957 à Bordeaux, elle fait des études d'architecte à Paris et part à Florence avec une bourse d'étude d'architecture. Elle y découvre « l'architecture radicale » puis le « nouveau design » avec Ettore Sottsass et son groupe Memphis. Memphis est créée en décembre 1980 et Martine Bedin y participe dès la première collection en 1981, accompagnée de Michele De Lucchi, Georges Sowden, Nathalie Du Pasquier, Matteo Thun, Marco Zanini. A partir de 1982, elle vit à Milan en tant que designer industriel indépendant et enseigne le design à l'Ecole Camondo à Paris. Elle privilégie la réalisation de pièces unique ou en édition limitée. Certaines de ses œuvres sont au Musée des Arts Décoratifs à Paris ou font parties du Fonds National d'Art Contemporain.

D'origine corse, elle est attentive au développement du design sur l'île et a accepté d'être la marraine de la première édition de Fabrication Design, en nous accompagnant sur de nombreuses étapes du projet.

<http://www.martinebedin.com/>

## > 2ème édition #LIÈGE - 2016 : Michela Aragni



Le projet qu'elle a soutenu pour l'obtention de son diplôme de l'EnsAD est celui réalisé pour le Fab Lab de l'Université de Corse. Lors de son stage de 4 mois à la Fondation de l'Université de Corse en 2015, Michela Aragni a notamment contribué à l'élaboration de ce lieu-outil composé d'espaces de coworking et d'espaces de fabrication numérique. Elle a proposé la mise en place d'un service de mise en relation facilitant l'émergence de projets collaboratifs ou encore des tests sur des matières naturelles présentes en Corse (liège, arbousier, laine de brebis, sable de carrière...), à partir de laquelle elle a fabriqué un kit d'objets.

## Les partenaires de « Fabbrica Design »

L'interprofession bois Legnu Vivu

Le groupe Miniconi

La société Total Corse

La Caisse des dépôts

Le Centre Régional de la Propriété Forestière

Le PEFC

Silvacoop

# Des événements en lien avec la résidence d'artistes-designers

Novembre 2014 :  
Journée d'étude

« Artisanat, Design et développement économique »

*Pour lier les questions de Patrimoine, artisanat & savoir faire aux problématiques de la création, et du développement économique, de nombreux éclairages ont été apporté par des chercheurs, designers, professionnels de la filière bois.*



Mai 2016 :  
Workshop

« Manu & Ciarbellu »

*Pendant une semaine, designer et artisan ont entrecroisé leurs connaissances et leurs métiers pour enrichir la vannerie traditionnelle de nouveau matériaux et de nouveaux usages.*



## Crédits photos

Sébastien Cordoleani, B.Heller, Yohan Trompette, Quentin Vuong, Raphaël Poletti pour l'Université de Corse



### **Fabbrica Design**

Jean-Joseph Albertini

*Responsable de la filière Arts*

[jjalbert@universita.corsica](mailto:jjalbert@universita.corsica)

Vannina Bernard-Leoni

*Directrice du Pôle Innovation et Développement*

*de l'Université de Corse*

bernard-leoni@universita.corsica | 06 46 38 35 97

### **Service Communication**

Sylvia Flore

*Responsable de la communication*

06 26 91 95 35 – 04 95 45 02 71 |

flore@universita.corsica

Jérôme Chiamonti

*Chargé de communication*

04 20 20 21 95 | [jchiamonti@universita.corsica](mailto:jchiamonti@universita.corsica)